

*a fonte da melhor genética*



CATÁLOGO

*Jersey e Pardo Suíço*

ABRIL 2022





## 04 | 2022

### Ordenados por Nome Jersey

### Pardo Suíço



PROVADOS

CHROME	007JE05004	4
AMSTERDAM	007JE01684	5
CADET	007JE01463	5
CLOSER	007JE05052	6
DIEGO	007JE01547	6
GREG	007JE01490	7
MANZIEL	007JE01485	7
MIWUK	007JE01387	8
RENO	007JE01332	8
RUSTLER	007JE01541	9

SALSA-P	007JE01474	9
SHOCK	007JE01606	10
SIGNAL	007JE01507	10
SPENCER	007JE01609	11
SUCCESSION	007JE01716	11
THOMAS	007JE01561	12
TRIUMPH	007JE05041	12
TYRANT	007JE05042	13
WAVE	007JE01549	13

BEACON	007BS00897	23
LUCK DRAW	007BS00899	24
STANDOUT	007BS00907	23
TWIN	007BS00903	24



GENÔMICOS

ASPIRES-P	007JE01901	14
CALIBAN	007JE01787	14
CANDYMAN	250JE01793	15
CARDIFF	007JE01786	15
DELLA	009JE00216	16
ENSIGN	007JE01831	16
FRINGE	007JE01822	17
HOLEINONE	507JE01820	17

KAMAKAZI	007JE01980	18
KIMBER	007JE01862	18
LECHE	009JE01925	19
MCCOMB	007JE01874	19
MOE	007JE01813	20
PLYMOUTH	007JE01781	20
RENCHER	009JE01934	21
TUCKER	507JE01816	21

SKYHIGH	007BS00914	25
---------	------------	----

### Ordenados por Código Jersey

### Pardo Suíço



PROVADOS

007JE01332	RENO	8
007JE01387	MIWUK	8
007JE01463	CADET	5
007JE01474	SALSA-P	9
007JE01485	MANZIEL	7
007JE01490	GREG	7
007JE01507	SIGNAL	10
007JE01541	RUSTLER	9
007JE01547	DIEGO	6
007JE01549	WAVE	13

007JE01561	THOMAS	12
007JE01606	SHOCK	10
007JE01609	SPENCER	11
007JE01684	AMSTERDAM	5
007JE01716	SUCCESSION	11
007JE05004	CHROME	4
007JE05041	TRIUMPH	12
007JE05042	TYRANT	13
007JE05052	CLOSER	6

BEACON	007BS00897	23
LUCK DRAW	007BS00899	24
TWIN	007BS00903	24
STANDOUT	007BS00907	23



GENÔMICOS

007JE01781	PLYMOUTH	20
007JE01786	CARDIFF	15
007JE01793	CALIBAN	14
007JE01813	MOE	20
007JE01822	FRINGE	17
007JE01831	ENSIGN	16
007JE01862	KIMBER	18
007JE01874	MCCOMB	19

007JE01901	ASPIRES-P	14
007JE01980	KAMAKAZI	18
009JE00216	DELLA	16
009JE01925	LECHE	19
009JE01934	RENCHER	21
250JE01793	CANDYMAN	15
507JE01816	TUCKER	21
507JE01820	HOLEINONE	17

SKYHIGH	007BS00914	25
---------	------------	----



## GFORCE™

É a elite dos touros jovens, aonde a avaliação é feita através da combinação entre dados genômicos e dados tradicionais de pedigree. Essa avaliação aumenta a confiabilidade da previsão genética desses touros antes mesmo de suas filhas nascerem.



## GFORCE™+

A linha GForce+ inclui a elite da raça associada a um alto controle de qualidade do sêmen e alta taxa de concepção do touro (SCR). Os touros desse grupo além de um alto mérito genético possuem dados reais de facilidade de parto.



## PROGENYPROVEN

Se você gosta de utilizar touros com alta confiabilidade em seu rebanho, esse é o selo que você procura. Progeny Proven são touros provados com dados coletados do desempenho das filhas.



## FERTILITYPRO®

Esse é o carimbo que recebem os touros com alta fertilidade no sêmen e promovem uma melhora na taxa de prenhes das fazendas. O FertilityPRO é validado por exames laboratoriais, taxa de concepção do touro (SCR) e um rigoroso controle de qualidade.



## gender SELECTED™ SexedULTRA™

Procure por este selo para encontrar touros com sêmen sexado disponível. Todo o sêmen genderSELECTED é processado pela tecnologia SexedUltra.



## ELITESEXEDFERTILITY™

Esse é o ícone que recebem os touros com melhor desempenho no sêmen sexado 2M ou 4M. Esses touros podem aumentar a taxa de concepção, otimizando o retorno do investimento.



## gender SELECTED™4M SexedULTRA™

Procure por este selo para encontrar touros com sêmen sexado 4M disponível, esse sêmen tem 4 milhões de espermatozoides por palheta. Todo o sêmen genderSELECTED é processado pela tecnologia SexedUltra.



## GRAZINGPRO®

Os touros GrazingPRO são selecionados para aumentar a lucratividade em sistemas de pastejo, imprimindo maior longevidade, melhor mobilidade, estatura moderada e produção de sólidos sem prejudicar a fertilidade das filhas (DPR) e a CCS.



## FEEDPRO®

Esse selo é para animais que otimizam o aumento da produção com tamanho corporal moderado, sem perder escora corporal e fertilidade das filhas. Os touros FeedPro são um grupo seleto que possuem baixo custo de manutenção com altos índices de saúde e fertilidade.



## SHOWCASE™

Esse seleto grupo de touros é para quem busca fazer as próximas campeãs de pista ou incrementar estilo ao rebanho. Showcase é o selo dado a touros altos para tipo ou que tenham em seu pedigree animais vencedores nas pistas.



## MASTITISRESISTANTPRO™

Touros que se destacam em indicadores de resistência à mastite proporcionam melhoramento genético para essa característica. A designação Mastitis ResistantPRO combina as avaliações de Resistência à Mastite e de Contagem de Células Somáticas (CCS) do CDCB e as avaliações genômicas do Zoetis Resistência à Mastite.



## ROBOTPRO®

Touros que transmitem características favoráveis para sistemas robotizados. Os touros RobotPRO são selecionados com foco em qualidade de leite, saúde de úbere, morfologia de úbere, velocidade de ordenha e temperamento. As filhas destes touros terão melhor desempenho em ordenhas robotizadas.







007JE05004

# Chrome

RIVER VALLEY CECE CHROME-ET

Critic-P x Celebrity x Lyon



Pai: Schultz Legal Critic-P  
Mãe: Lyon Celebrity Cece-ET (E-91%)

Avô: Galaxies Celebrity-ET  
Avô: Lyon Character(E-94%)

Bisavô: Lyon Y178  
Bisavô: Lyon Perimeter Casette (E-90%)



JE8403012423929 BBR 100 | Nascimento: 06/04/2013  
aAa: 342 DMS: 234  
Criador: River Valley Farm, Tremont, IL  
Beta-Casein: A2A2 GFI: 9.6%  
Kappa-Casein: BBBeta-Lactoglobulin: AA  
Haplótipos JNSC JH1F

PGA

CDCB - PRODUÇÃO (PTA)		ÍNDICES		CDCB - TIPO (PTA)	
Leite (lbs)   %Conf.	+586   99	GJPI™	+87	TIPO   %Conf.	+2.0   99
Proteína (lbs)   %	+18   -0.02	Mérito Líquido (\$)	+349	Filhas   Rebanhos	5.768   703
Gordura (lbs)   %	+34   +0.03	Mérito Queijo (\$)	+353	Composto Úbere (JUI)	+15.6
Sólidos Totais (lbs)	+52	Mérito Pastejo (\$)	+343		
Filhas   Rebanhos	14.682   1.416	DWP (\$)	+248		



Filha: DC Chrome Dream Maker (E-93%)

APTIDÃO		CDCB - BEM ESTAR	
HHP (\$) <sup>TM</sup>	+405	Mastite   %Conf.   F. <sup>05</sup>	+0.2   97   2.901
Concepção Touro   %Conf.   Obs.	-4.6   99   26.172	Retenção de Placenta   %Conf.   F. <sup>05</sup>	+0.1   90   1.879
Células Somáticas   %Conf.	2.85   99	Desloc. de Abomaso   %Conf.   F. <sup>05</sup>	-0.1   86   1.001
Vida Produtiva   %Conf.	+2.4   99	Febre do Leite   %Conf.   F. <sup>05</sup>	-0.1   89   2.955
Índice Prenhez das F. <sup>05</sup>   %Conf.	+0.1   99		

ABRIL DE 2022 - CDCB - STA GENÔMICO		-2	-1	0	1	2	HTP	
Estatura	Baixa						0.90	Alta
Força	Frágil						0.70	Forte
Caracterização Leiteira	Grossoiro						2.00	Angulosa
Ângulo de Garupa	Alta						0.30	Baixa
Largura de Garupa	Estreita						0.20	Larga
Pernas Traseiras V. Lateral	Retas						0.70	Curvas
Ângulo de Casco	Baixo						0.10	Alto
Úbere Anterior, Inserção	Frouxo						1.90	Firme
Altura Úbere Posterior	Baixo						1.80	Alto
Largura Úbere Posterior	Estreito						2.00	Largo
Ligamento Central	Fraço						2.00	Forte
Profundidade de Úbere	Profundo						1.40	Raso
Colocação Tetos Anteriores	Abertos						2.50	Fechados
Comprimento de Tetos	Curtos						0.10	Compridos
Tetos Posteriores V. Lateral	Abertos						2.40	Fechados
Tetos Posteriores V. Tras.	Para Frente						1.50	Para Trás



Filha: Paullyn Chrome Promise (VG-86%)





Mãe: Forest Glen Pilgrim Amelia (VG-80%)

007JE01684

# Jx Amsterdam {6}

JX FOREST GLEN AMSTERDAM {6}-ET

JX Got Maid {5} x Pilgrim x Critic-P

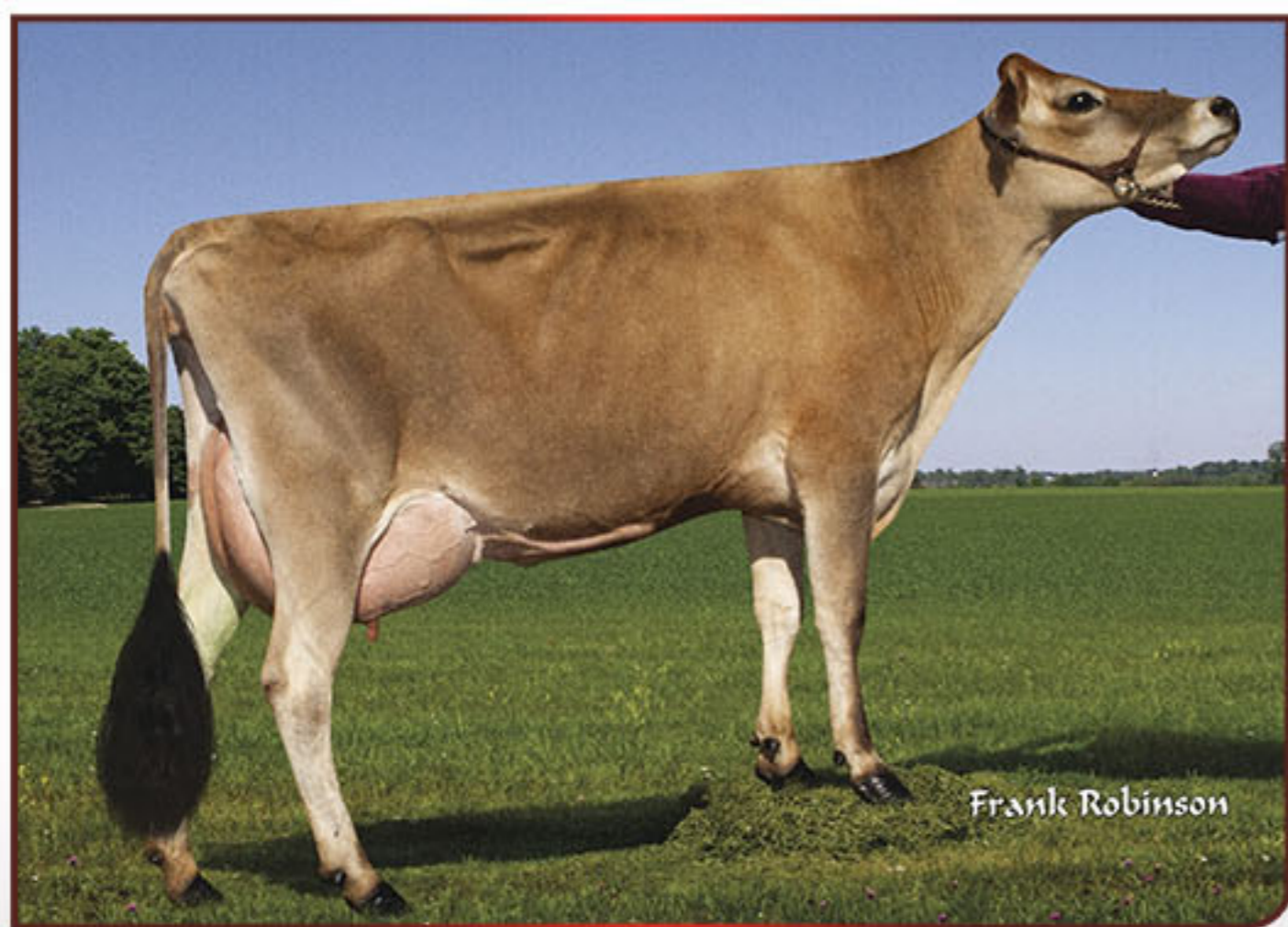
JEUSA67650245 BBR 100 | Nascimento: 26/06/2017  
 aAa: 351 DMS: 135  
 Criador: Dan Bansen, Dayton, OR  
 Beta-Casein: A1A2 GFI: 7.9%  
 Kappa-Casein: BB Beta-Lactoglobulin: AA  
 Haplótipos JH1F JNSF



Pai: JX Sunset Canyon Got Maid {5}-ET  
 Mãe: Forest Glen Pilgrim Amelia (VG-80%)

Avô: Cal-Mart Medalist Pilgrim  
 Avó: Forest Glen Critic Amelia (VG-84%)

Bisavô: Schultz Legal Critic-P  
 Bisavó: Forest Glen Abes Amelia (VG-88%)



Filha: Ahlem Amsterdam Dilly 57395

CDCB - PRODUÇÃO (PTA)		ÍNDICES		CDCB - TIPO (PTA)	
Leite (lbs)   % Conf.	+1.337   90	GJPI™	+89	TIPO   % Conf.	+0.5   81
Proteína (lbs)   %	+54   +0.02	Mérito Líquido (\$)	+461	Filhas   Rebanhos	3   3
Gordura (lbs)   %	+27   -0.17	Mérito Queijo (\$)	+470	Composto Úbere (JUI)	-2.5
Sólidos Totais (lbs)	+81	Mérito Pastejo (\$)	+369		
Filhas   Rebanhos	50   14	DWP (\$)	+358		

APTIDÃO		CDCB - BEM ESTAR	
HHP (\$) <sup>TM</sup>	+405	Mastite   % Conf.   F. <sup>05</sup>	-1.6   60   0
Concepção Touro   % Conf.   Obs.	+0.3   87   1.808	Retenção de Placenta   % Conf.   F. <sup>05</sup>	+0.0   43   27
Células Somáticas   % Conf.	2.96   85	Desloc. de Abomaso   % Conf.   F. <sup>05</sup>	+0.0   39   0
Vida Produtiva   % Conf.	+3.3   77	Febre do Leite   % Conf.   F. <sup>05</sup>	+0.1   41   36
Índice Prenhez das F. <sup>05</sup>   % Conf.	-1.8   73		

ABRIL DE 2022 - CDCB - STA GENÔMICO		-2	-1	0	1	2	HTP	
Estatura	Baixa						0.40	Alta
Força	Frágil						0.70	Forte
Caracterização Leiteira	Grosseiro						0.30	Angulosa
Ângulo de Garupa	Alta						0.00	Baixa
Largura de Garupa	Estreita						0.30	Larga
Pernas Traseiras V. Lateral	Retas						0.30	Curvas
Ângulo de Casco	Baixo						0.80	Alto
Úbere Anterior, Inserção	Frouxo						0.40	Firme
Altura Úbere Posterior	Baixo						0.70	Alto
Largura Úbere Posterior	Estreito						0.30	Largo
Ligamento Central	Fraço						0.50	Forte
Profundidade de Úbere	Profundo						0.20	Raso
Colocação Tetos Anteriores	Abertos						0.70	Fechados
Comprimento de Tetos	Curtos						0.30	Compridos
Tetos Posteriores V. Lateral	Abertos						0.60	Fechados
Tetos Posteriores V. Tras.	Para Frente						0.70	Para Trás



Irmã: JX Generations Jammer Dora {5} (VG-87%)

007JE01463

# Jx Cadet {5}

JX KJF JAMMER CADET {5}-ET

JX Jammer {4} x DJ Zuma x Thone

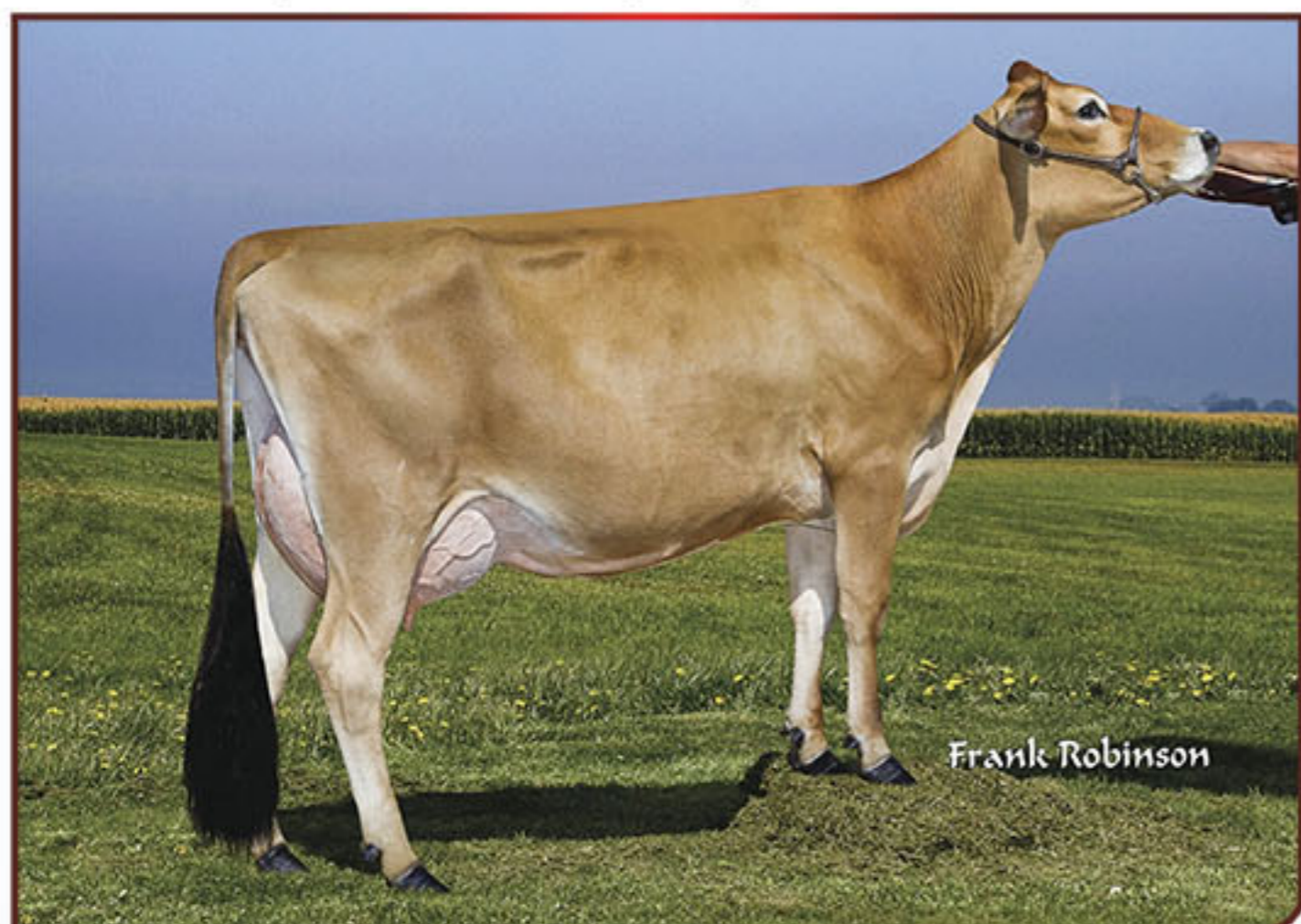
JEUSA67364418 BBR 100 | Nascimento: 06/06/2014  
 Criador: Kenny Farms, Enon Valley, PA  
 Beta-Casein: A1A2 GFI: 6.1%  
 Kappa-Casein: BB Beta-Lactoglobulin: BB  
 Haplótipos JH1F JNSF



Pai: JX Den-Kel Hendrix Jammer {4}-ET  
 Mãe: Kjf Zuma 185 4205

Avô: DJ Zuma  
 Avó: Windy Acres Tbone Cait (E-92%)

Bisavô: Richies Jace Tbone A364  
 Bisavó: Windy Acres Jimmie Cleo (E-91%)



Irmã: JX DP Jammer Madison 2006 {5}-ET (VG-93%)

CDCB - PRODUÇÃO (PTA)		ÍNDICES		CDCB - TIPO (PTA)	
Leite (lbs)   % Conf.	+523   92	GJPI™	+47	TIPO   % Conf.	+0.7   89
Proteína (lbs)   %	+7   -0.06	Mérito Líquido (\$)	+280	Filhas   Rebanhos	42   21
Gordura (lbs)   %	+25   +0.00	Mérito Queijo (\$)	+276	Composto Úbere (JUI)	+6.3
Sólidos Totais (lbs)	+32	Mérito Pastejo (\$)	+230		
Filhas   Rebanhos	72   33	DWP (\$)	+257		

APTIDÃO		CDCB - BEM ESTAR	
HHP (\$) <sup>TM</sup>	+202	Mastite   % Conf.   F. <sup>05</sup>	+0.0   64   20
Concepção Touro   % Conf.   Obs.	-	Retenção de Placenta   % Conf.   F. <sup>05</sup>	+0.2   40   9
Células Somáticas   % Conf.	2.92   87	Desloc. de Abomaso   % Conf.   F. <sup>05</sup>	-0.3   37   5
Vida Produtiva   % Conf.	+2.4   83	Febre do Leite   % Conf.   F. <sup>05</sup>	+0.1   38   6
Índice Prenhez das F. <sup>05</sup>   % Conf.	-1.1   79		

ABRIL DE 2022 - CDCB - STA GENÔMICO		-2	-1	0	1	2	HTP	
Estatura	Baixa						1.40	Alta
Força	Frágil						0.40	Forte
Caracterização Leiteira	Grosseiro						0.50	Angulosa
Ângulo de Garupa	Alta						0.00	Baixa
Largura de Garupa	Estreita						0.20	Larga
Pernas Traseiras V. Lateral	Retas						0.40	Curvas
Ângulo de Casco	Baixo						0.40	Alto
Úbere Anterior, Inserção	Frouxo						0.50	Firme
Altura Úbere Posterior	Baixo						0.80	Alto
Largura Úbere Posterior	Estreito						0.50	Largo
Ligamento Central	Fraço						0.30	Forte
Profundidade de Úbere	Profundo						1.00	Raso
Colocação Tetos Anteriores	Abertos						0.40	Fechados
Comprimento de Tetos	Curtos						1.00	Compridos
Tetos Posteriores V. Lateral	Abertos						0.90	Fechados
Tetos Posteriores V. Tras.	Para Frente						0.20	Para Trás





007JE05052

# Closer

RIVER VALLEY CIRCUS CLOSER-ET

Iron Man x Pharoah x Valentino

Avô: Goff Valentino 9595 (VG-84%)

Pai: Dp Iron Man-ET  
Mãe: Goff Pharoah Circus Act-ET (E-90%)

Avô: Ahlem Headline Pharoah 21795  
Avô: Goff Valentino 9595 (VG-84%)

Bisavô: All Lynns Louie Valentino-ET  
Bisavó: Goff Action Charlotte (E-90%)



Mãe: Goff Pharoah Circus Act-ET (E-90%)



JEUSA75341010 BBR 100 | Nascimento: 25/10/2015  
aAa: 435216 DMS: 234,345  
Criador: River Valley Farm, Tremont, IL  
Beta-Casein: A2A2 GFI: 7.6%  
Kappa-Casein: BB Beta-Lactoglobulin: AB  
Haplótipos JH1F JNSF



CDCB - PRODUÇÃO (PTA)		ÍNDICES		CDCB - TIPO (PTA)	
Leite (lbs)   % Conf.	+476   93	GJPI™	+100	TIPO   % Conf.	+0.8   87
Proteína (lbs)   %	+17   +0.00	Mérito Líquido (\$)	+396	Filhas   Rebanhos	30   17
Gordura (lbs)   %	+19   -0.02	Mérito Queijo (\$)	+402	Composto Úbere (JUI)	+5.1
Sólidos Totais (lbs)	+36	Mérito Pastejo (\$)	+424		
Filhas   Rebanhos	87   40	DWP (\$)	+583		

APTIDÃO		CDCB - BEM ESTAR	
HHP (\$) <sup>TM</sup>	+534	Mastite   %Conf.   F. <sup>95</sup>	+1.0   62   13
Concepção Touro   %Conf.   Obs.	+2.5   83   1.255	Retenção de Placenta   %Conf.   F. <sup>95</sup>	+0.0   39   6
Células Somáticas   %Conf.	2.78   88	Desloc. de Abomaso   %Conf.   F. <sup>95</sup>	+0.1   36   2
Vida Produtiva   %Conf.	+3.8   83	Febre do Leite   %Conf.   F. <sup>95</sup>	+0.0   37   10
Índice Prenhez das F. <sup>95</sup>   %Conf.	+3.0   79		

ABRIL DE 2022 - CDCB - STA GENÔMICO		-2	-1	0	1	2	HTP	
Estatura	Baixa						0.10	Alta
Força	Frágil						0.30	Forte
Caracterização Leiteira	Grosseiro						0.50	Angulosa
Ângulo de Garupa	Alta						1.10	Baixa
Largura de Garupa	Estreita						0.20	Larga
Pernas Traseiras V. Lateral	Retas						0.00	Curvas
Ângulo de Casco	Baixo						0.30	Alto
Úbere Anterior, Inserção	Frouxo						1.10	Firme
Altura Úbere Posterior	Baixo						0.80	Alto
Largura Úbere Posterior	Estreito						0.40	Largo
Ligamento Central	Fraco						0.60	Forte
Profundidade de Úbere	Profundo						1.00	Raso
Colocação Tetos Anteriores	Abertos						0.00	Fechados
Comprimento de Tetos	Curtos						0.70	Compridos
Tetos Posteriores V. Lateral	Abertos						0.10	Fechados
Tetos Posteriores V. Tras.	Para Frente						0.20	Para Trás



007JE01547

# Diego

DP CHISEL DIEGO-ET

Chisel x Axis x Louie

Bisavó paterna: Shan-Mar Legacy Carissa-ET (VG-86%)

Pai: Shan-Mar Hilario Chisel-ET  
Mãe: Dp Axis Mckenzie 1984-ET (VG-84%)

Avô: Sugar Grove Valentino Axis  
Avô: DP Louie Myalean 853 (E-90%)

Bisavô: Tollenaars Impuls Louie 260-ET  
Bisavó: DP Mecca Myrtlean 9249 (E-90%)



Tia: Crosswind Axis 5795 {6}-ET



JEUSA119610341 BBR 100 | Nascimento: 01/01/2016  
DMS: 126,561  
Criador: Desert Park Jerseys, Jefferson, OR  
Beta-Casein: A2A2 GFI: 8.8%  
Kappa-Casein: BB Beta-Lactoglobulin: AA  
Haplótipos JH1F JNSF



CDCB - PRODUÇÃO (PTA)		ÍNDICES		CDCB - TIPO (PTA)	
Leite (lbs)   % Conf.	+692   98	GJPI™	+45	TIPO   % Conf.	+0.7   94
Proteína (lbs)   %	+31   +0.03	Mérito Líquido (\$)	+241	Filhas   Rebanhos	177   39
Gordura (lbs)   %	+41   +0.03	Mérito Queijo (\$)	+248	Composto Úbere (JUI)	+2.0
Sólidos Totais (lbs)	+72	Mérito Pastejo (\$)	+119		
Filhas   Rebanhos	574   74	DWP (\$)	+75		

APTIDÃO		CDCB - BEM ESTAR	
HHP (\$) <sup>TM</sup>	+229	Mastite   %Conf.   F. <sup>95</sup>	-0.8   71   76
Concepção Touro   %Conf.   Obs.	-	Retenção de Placenta   %Conf.   F. <sup>95</sup>	+0.1   45   20
Células Somáticas   %Conf.	2.93   96	Desloc. de Abomaso   %Conf.   F. <sup>95</sup>	+0.1   40   17
Vida Produtiva   %Conf.	+0.7   90	Febre do Leite   %Conf.   F. <sup>95</sup>	+0.2   42   28
Índice Prenhez das F. <sup>95</sup>   %Conf.	-3.8   90		

ABRIL DE 2022 - CDCB - STA GENÔMICO		-2	-1	0	1	2	HTP	
Estatura	Baixa						2.10	Alta
Força	Frágil						0.90	Forte
Caracterização Leiteira	Grosseiro						1.10	Angulosa
Ângulo de Garupa	Alta						0.70	Baixa
Largura de Garupa	Estreita						1.00	Larga
Pernas Traseiras V. Lateral	Retas						0.10	Curvas
Ângulo de Casco	Baixo						0.70	Alto
Úbere Anterior, Inserção	Frouxo						0.80	Firme
Altura Úbere Posterior	Baixo						0.60	Alto
Largura Úbere Posterior	Estreito						0.40	Largo
Ligamento Central	Fraco						0.20	Forte
Profundidade de Úbere	Profundo						0.40	Raso
Colocação Tetos Anteriores	Abertos						0.60	Fechados
Comprimento de Tetos	Curtos						0.00	Compridos
Tetos Posteriores V. Lateral	Abertos						0.70	Fechados
Tetos Posteriores V. Tras.	Para Frente						0.80	Para Trás





007JE01490

# Greg

O.F. BALLISTIC GREG

Ballistic x Dimension x Reaction

Filha: JX Ahlem Greg Picadily 50152 {5} (VG-88%)

Pai: Dp Ballistic  
Mãe: O.F. Dimension Greta (VG-83%)

Avô: Sunset Canyon Dimension-ET  
Avô: O.F. Reaction Greta (E-91%)

Bisavô: Maack Dairy Reaction-ET  
Bisavó: O.F. Garth Greta (VG-87%)



Filha: JX Jer Bel Greg Savory {5} (E-91%)

JEUSA67198214 BBR 100 | Nascimento: 28/08/2014

aAa: 156 DMS: 234

Criador: Owens Farms Inc., Frederic, WI

Beta-Casein: A1A2 GFI: 7.5%

Kappa-Casein: BB Beta-Lactoglobulin: AA

Haplótipos JH1F JNSF



PGA

CDCB - PRODUÇÃO (PTA)		ÍNDICES		CDCB - TIPO (PTA)	
Leite (lbs)   % Conf.	+901   98	GJPI™	+102	TIPO   % Conf.	+0.3   96
Proteína (lbs)   %	+39   +0.03	Mérito Líquido (\$)	+471	Filhas   Rebanhos	180   39
Gordura (lbs)   %	+27   -0.07	Mérito Queijo (\$)	+476	Composto Úbere (JUI)	+8.5
Sólidos Totais (lbs)	+66	Mérito Pastejo (\$)	+429		
Filhas   Rebanhos	412   60	DWP (\$)	+498		

APTIDÃO		CDCB - BEM ESTAR	
HHP (\$) <sup>TM</sup>	+397	Mastite   %Conf.   F. <sup>95</sup>	+0.3   77   91
Concepção Touro   %Conf.   Obs.	+1.2   90   2.375	Retenção de Placenta   %Conf.   F. <sup>95</sup>	-0.1   49   64
Células Somáticas   %Conf.	3.07   96	Desloc. de Abomaso   %Conf.   F. <sup>95</sup>	+0.6   53   83
Vida Produtiva   %Conf.	+2.5   92	Febre do Leite   %Conf.   F. <sup>95</sup>	+0.1   50   104
Índice Prenhez das F. <sup>95</sup>   %Conf.	-1.5   90		

ABRIL DE 2022 - CDCB - STA GENÔMICO		-2	-1	0	1	2	HTP	
Estatura	Baixa			0			0.30	Alta
Força	Frágil						1.40	Forte
Caracterização Leiteira	Grosseiro						0.80	Angulosa
Ângulo de Garupa	Alta						2.30	Baixa
Largura de Garupa	Estreita						1.20	Larga
Pernas Traseiras V. Lateral	Retas						1.30	Curvas
Ângulo de Casco	Baixo						1.40	Alto
Úbere Anterior, Inserção	Frouxo						0.50	Firme
Altura Úbere Posterior	Baixo						1.10	Alto
Largura Úbere Posterior	Estreito						0.00	Largo
Ligamento Central	Fraco						0.60	Forte
Profundidade de Úbere	Profundo						1.00	Raso
Colocação Tetos Anteriores	Abertos						2.30	Fechados
Comprimento de Tetos	Curtos						2.20	Compridos
Tetos Posteriores V. Lateral	Abertos						2.50	Fechados
Tetos Posteriores V. Tras.	Para Frente						1.00	Para Trás



007JE01485

# Manziel

GOFF GP PHAROAH MANZIEL

Pharoah x Dignitary x Valentino

Avô: Tjf/Lee Valentino Mamme 983-ET (E-90%)

Pai: Ahlem Headline Pharoah 21795  
Mãe: Goff Dignitary 22444-ET (VG-81%)

Avô: Sunset Canyon Dignitary-ET  
Avô: Tjf/Lee Valentino Mamme 983-ET (E-90%)

Bisavô: All Lynns Louie Valentino-ET  
Bisavó: Vantage Lemvig Mamme (E-90%)



Filha: Avi-Lanche Manziel Leta 17425 (VG-80%)

JEUSA67254703 BBR 100 | Nascimento: 08/08/2014

Criador: Buster Goff, Hobbs, NM

Beta-Casein: A2A2 GFI: 8.7%

Kappa-Casein: BB Beta-Lactoglobulin: AB

Haplótipos JH1F JNSF



PGA

CDCB - PRODUÇÃO (PTA)		ÍNDICES		CDCB - TIPO (PTA)	
Leite (lbs)   % Conf.	+318   92	GJPI™	+38	TIPO   % Conf.	+0.5   88
Proteína (lbs)   %	+3   -0.04	Mérito Líquido (\$)	+132	Filhas   Rebanhos	27   15
Gordura (lbs)   %	-1   -0.08	Mérito Queijo (\$)	+133	Composto Úbere (JUI)	+1.7
Sólidos Totais (lbs)	+2	Mérito Pastejo (\$)	+113		
Filhas   Rebanhos	49   28	DWP (\$)	+220		

APTIDÃO		CDCB - BEM ESTAR	
HHP (\$) <sup>TM</sup>	+289	Mastite   %Conf.   F. <sup>95</sup>	+1.2   66   12
Concepção Touro   %Conf.   Obs.	-	Retenção de Placenta   %Conf.   F. <sup>95</sup>	-0.1   47   9
Células Somáticas   %Conf.	2.77   86	Desloc. de Abomaso   %Conf.   F. <sup>95</sup>	+0.3   41   3
Vida Produtiva   %Conf.	+3.1   82	Febre do Leite   %Conf.   F. <sup>95</sup>	+0.0   44   11
Índice Prenhez das F. <sup>95</sup>   %Conf.	+1.8   79		

ABRIL DE 2022 - CDCB - STA GENÔMICO		-2	-1	0	1	2	HTP	
Estatura	Baixa						0.70	Alta
Força	Frágil						0.70	Forte
Caracterização Leiteira	Grosseiro						0.30	Angulosa
Ângulo de Garupa	Alta						1.30	Baixa
Largura de Garupa	Estreita						1.00	Larga
Pernas Traseiras V. Lateral	Retas						0.00	Curvas
Ângulo de Casco	Baixo						0.30	Alto
Úbere Anterior, Inserção	Frouxo						1.00	Firme
Altura Úbere Posterior	Baixo						0.60	Alto
Largura Úbere Posterior	Estreito						0.60	Largo
Ligamento Central	Fraco						0.10	Forte
Profundidade de Úbere	Profundo						0.20	Raso
Colocação Tetos Anteriores	Abertos						0.00	Fechados
Comprimento de Tetos	Curtos						0.30	Compridos
Tetos Posteriores V. Lateral	Abertos						0.70	Fechados
Tetos Posteriores V. Tras.	Para Frente						1.00	Para Trás





007JE01387

# Miwuk

AHLEM VISIONARY MIWUK 22065

Visionary x Thone x Lexington

Mãe: Ahlem Thone Maggie 31936 (VG-87%)

Pai: All Lynns Legal Visionary-ET  
Mãe: Ahlem Thone Maggie 31936 (VG-87%)

Avô: Richies Jace Thone A364  
Avô: Ahlem Lexington Maggie 18655 (VG-85%)

Bisavô: Woodstock Lexington-ET  
Bisavô: Ahlem Paramount Maggie 3947 (VG-84%)



Filha: Avi-Lance Miwuk Sue 15209

JEUSA71199880 BBR 100 Nascimento: 21/03/2013  
Beta-Casein: GFI: 9%  
Kappa-Casein: Beta-Lactoglobulin:  
Haplótipos JNSC JH1F



PGA

CDCB - PRODUÇÃO (PTA)		ÍNDICES		CDCB - TIPO (PTA)	
Leite (lbs)   % Conf.	+497   94	GJPI™	+5	TIPO   % Conf.	+0.5   89
Proteína (lbs)   %	+16   -0.01	Mérito Líquido (\$)	+15	Filhas   Rebanhos	40   27
Gordura (lbs)   %	+24   +0.00	Mérito Queijo (\$)	+14	Composto Úbere (JUI)	+3.0
Sólidos Totais (lbs)	+40	Mérito Pastejo (\$)	-8		
Filhas   Rebanhos	82   47	DWP (\$)	-		

APTIDÃO		CDCB - BEM ESTAR	
HHP (\$) <sup>TM</sup>	-34	Mastite   %Conf.   F. <sup>05</sup>	-2.6   69   19
Concepção Touro   %Conf.   Obs.	-	Retenção de Placenta   %Conf.   F. <sup>05</sup>	+0.1   47   5
Células Somáticas   %Conf.	3.06   89	Desloc. de Abomaso   %Conf.   F. <sup>05</sup>	+0.4   44   4
Vida Produtiva   %Conf.	-2.2   86	Febre do Leite   %Conf.   F. <sup>05</sup>	+0.0   45   12
Índice Prenhez das F. <sup>05</sup>   %Conf.	-2.4   82		

ABRIL DE 2022 - CDCB - STA GENÔMICO		-2	-1	0	1	2	HTP	
Estatura	Baixa						0.20	Alta
Força	Frágil						1.20	Forte
Caracterização Leiteira	Grosseiro						0.20	Angulosa
Ângulo de Garupa	Alta						0.10	Baixa
Largura de Garupa	Estreita						0.60	Larga
Pernas Traseiras V. Lateral	Retas						0.10	Curvas
Ângulo de Casco	Baixo						0.90	Alto
Úbere Anterior, Inserção	Frouxo						1.30	Firme
Altura Úbere Posterior	Baixo						0.20	Alto
Largura Úbere Posterior	Estreito						0.50	Largo
Ligamento Central	Fraço						0.40	Forte
Profundidade de Úbere	Profundo						0.00	Raso
Colocação Tetos Anteriores	Abertos						1.40	Fechados
Comprimento de Tetos	Curtos						0.40	Compridos
Tetos Posteriores V. Lateral	Abertos						0.80	Fechados
Tetos Posteriores V. Tras.	Para Frente						0.10	Para Trás



007JE01332

# Reno

ORTHRIDGE RENO

Volcano x Maximum x Rasmus

Filha: JX Avi-Lanche Reno Gypsy 13939 {2} (VG-83%)

Pai: All Lynns Legal Volcano-ET  
Mãe: High Lawn Maximum Ritzy (VG-88%)

Avô: Sunset Canyon Maximum-ET  
Avô: HIGH LAWN RASMUS RIMA (VG-86%)

Bisavô: Yosemite Lemvig Brook Rasmus  
Bisavô: Khan Novelist (VG-80%)



Filha: Ahlem Reno Charity 45829 (VG-85%)

JE8403010771735 BBR 100 | Nascimento: 24/09/2012  
aAa: 534162 DMS: 345,456  
Criador: Orthridge Farms, Lancaster, WI  
Beta-Casein: A1A2 GFI: 6.7%  
Kappa-Casein: AB Beta-Lactoglobulin: AA  
Haplótipos JH1F JNSF



PGA

CDCB - PRODUÇÃO (PTA)		ÍNDICES		CDCB - TIPO (PTA)	
Leite (lbs)   %Conf.	+437   99	GJPI™	+33	TIPO   %Conf.	+0.8   99
Proteína (lbs)   %	+3   -0.06	Mérito Líquido (\$)	+210	Filhas   Rebanhos	1.253   174
Gordura (lbs)   %	+21   +0.00	Mérito Queijo (\$)	+200	Composto Úbere (JUI)	+11.1
Sólidos Totais (lbs)	+24	Mérito Pastejo (\$)	+173		
Filhas   Rebanhos	5.993   356	DWP (\$)	+208		

APTIDÃO		CDCB - BEM ESTAR	
HHP (\$) <sup>TM</sup>	+89	Mastite   %Conf.   F. <sup>05</sup>	-0.9   98   1.694
Concepção Touro   %Conf.   Obs.	-	Retenção de Placenta   %Conf.   F. <sup>05</sup>	+0.0   94   1.319
Células Somáticas   %Conf.	3.20   99	Desloc. de Abomaso   %Conf.   F. <sup>05</sup>	+0.7   91   709
Vida Produtiva   %Conf.	+1.5   99	Febre do Leite   %Conf.   F. <sup>05</sup>	+0.2   89   1.606
Índice Prenhez das F. <sup>05</sup>   %Conf.	-1.5   99		

ABRIL DE 2022 - CDCB - STA GENÔMICO		-2	-1	0	1	2	HTP	
Estatura	Baixa						1.60	Alta
Força	Frágil						0.40	Forte
Caracterização Leiteira	Grosseiro						1.10	Angulosa
Ângulo de Garupa	Alta						0.70	Baixa
Largura de Garupa	Estreita						0.40	Larga
Pernas Traseiras V. Lateral	Retas						0.30	Curvas
Ângulo de Casco	Baixo						0.20	Alto
Úbere Anterior, Inserção	Frouxo						1.80	Firme
Altura Úbere Posterior	Baixo						1.10	Alto
Largura Úbere Posterior	Estreito						0.10	Largo
Ligamento Central	Fraço						1.40	Forte
Profundidade de Úbere	Profundo						2.00	Raso
Colocação Tetos Anteriores	Abertos						0.50	Fechados
Comprimento de Tetos	Curtos						0.40	Compridos
Tetos Posteriores V. Lateral	Abertos						0.70	Fechados
Tetos Posteriores V. Tras.	Para Frente						1.50	Para Trás





007JE01541

# Jx Rustler {5}-P

JX MULTI-ROSE CHILI RUSTLER {5}-P-ET

Chili x Vintage-P x JX Goose {2}

Trisavó paterna: Gabys Hermitage Roxette (E-90%)

Pai: Rowleys 11 Visionary Chili-ET  
Mãe: JX Multi-Rose Vintage Robin {4}-P-ET

Avô: Dutch Hollow Vintage-P-ET  
Avô: JX Sr Goose Reaction {3}-P (E-93%)

Bisavô: JX Oomsdale Rocket Goose {2}-ET  
Bisavô: SR Fantom Reaffirm-P-ET (VG-87%)



JE8403132093008 BBR 100 | Nascimento: 04/08/2015  
DMS: 234,246  
Criador: Multi Rose Jerseys Inc., Rock Rapids, IA  
Beta-Casein: A2A2 GFI: 7.9%  
Kappa-Casein: BB Beta-Lactoglobulin: AB  
Haplótipos JH1C JNSC



CDCB - PRODUÇÃO (PTA)		ÍNDICES		CDCB - TIPO (PTA)	
Leite (lbs)   % Conf.	+1.404   98	GJPI™	+82	TIPO   % Conf.	+0.5   96
Proteína (lbs)   %	+51   +0.00	Mérito Líquido (\$)	+302	Filhas   Rebanhos	209   19
Gordura (lbs)   %	+30   -0.17	Mérito Queijo (\$)	+300	Composto Úbere (JUI)	+4.3
Sólidos Totais (lbs)	+81	Mérito Pastejo (\$)	+300		
Filhas   Rebanhos	408   32	DWP (\$)	+228		



Irmã: River Valley Chili Pfennig 1142-ET

APTIDÃO		CDCB - BEM ESTAR	
HHP (\$) <sup>TM</sup>	+461	Mastite   % Conf.   F. <sup>05</sup>	-1.2   78   146
Concepção Touro   % Conf.   Obs.	-	Retenção de Placenta   % Conf.   F. <sup>05</sup>	+0.3   58   162
Células Somáticas   % Conf.	3.32   95	Desloc. de Abomaso   % Conf.   F. <sup>05</sup>	+0.5   52   85
Vida Produtiva   % Conf.	+0.5   88	Febre do Leite   % Conf.   F. <sup>05</sup>	+0.1   54   203
Índice Prenhez das F. <sup>05</sup>   % Conf.	+0.0   87		

ABRIL DE 2022 - CDCB - STA GENÔMICO		-2	-1	0	1	2	HTP	
Estatura	Baixa						3.40	Alta
Força	Frágil						0.40	Forte
Caracterização Leiteira	Grosseiro						1.10	Angulosa
Ângulo de Garupa	Alta						0.50	Baixa
Largura de Garupa	Estreita						1.00	Larga
Pernas Traseiras V. Lateral	Retas						0.00	Curvas
Ângulo de Casco	Baixo						0.20	Alto
Úbere Anterior, Inserção	Frouxo						0.30	Firme
Altura Úbere Posterior	Baixo						0.50	Alto
Largura Úbere Posterior	Estreito						0.30	Largo
Ligamento Central	Fraço						1.00	Forte
Profundidade de Úbere	Profundo						1.70	Raso
Colocação Tetos Anteriores	Abertos						0.40	Fechados
Comprimento de Tetos	Curtos						0.70	Compridos
Tetos Posteriores V. Lateral	Abertos						0.50	Fechados
Tetos Posteriores V. Tras.	Para Frente						0.40	Para Trás



007JE01474

# Salsa-P

KASH-IN SALSA-P-ET

Titanium x Venerable x Mercedes

Filha: Ahlem Salsa Jan 50807-P (VG-82%)

Pai: Heartland Fastrack Titanium-ET  
Mãe: Jars Of Clay Venerable 1771 2620-P (E-90%)

Avô: Bw Venerable-ET  
Avô: Jars Of Clay Mercedes 1771 (E-91%)

Bisavô: Ferreira Mannix Mercedes-ET  
Bisavô: Jars Of Clay Choice J1039-P (E-92%)

JE8403013871195 BBR 100 | Nascimento: 19/07/2014  
aAa: 534  
Criador: Rancho Teresita Dairy, Tulare, CA  
Beta-Casein: A1A2 GFI: 7.1%  
Kappa-Casein: BB Beta-Lactoglobulin: AB  
Haplótipos JH1F JNSF



CDCB - PRODUÇÃO (PTA)		ÍNDICES		CDCB - TIPO (PTA)	
Leite (lbs)   % Conf.	+935   94	GJPI™	+79	TIPO   % Conf.	+1.1   89
Proteína (lbs)   %	+40   +0.03	Mérito Líquido (\$)	+313	Filhas   Rebanhos	34   15
Gordura (lbs)   %	+41   -0.02	Mérito Queijo (\$)	+319	Composto Úbere (JUI)	+7.0
Sólidos Totais (lbs)	+81	Mérito Pastejo (\$)	+258		
Filhas   Rebanhos	82   39	DWP (\$)	+91		

APTIDÃO		CDCB - BEM ESTAR	
HHP (\$) <sup>TM</sup>	+453	Mastite   % Conf.   F. <sup>05</sup>	-0.1   70   25
Concepção Touro   % Conf.   Obs.	+2.5   95   4.473	Retenção de Placenta   % Conf.   F. <sup>05</sup>	-0.2   44   10
Células Somáticas   % Conf.	3.04   90	Desloc. de Abomaso   % Conf.   F. <sup>05</sup>	+0.2   40   2
Vida Produtiva   % Conf.	+1.3   85	Febre do Leite   % Conf.   F. <sup>05</sup>	+0.1   44   17
Índice Prenhez das F. <sup>05</sup>   % Conf.	-1.3   81		

ABRIL DE 2022 - CDCB - STA GENÔMICO		-2	-1	0	1	2	HTP	
Estatura	Baixa						1.90	Alta
Força	Frágil						1.70	Forte
Caracterização Leiteira	Grosseiro						1.20	Angulosa
Ângulo de Garupa	Alta						0.20	Baixa
Largura de Garupa	Estreita						1.60	Larga
Pernas Traseiras V. Lateral	Retas						1.60	Curvas
Ângulo de Casco	Baixo						0.70	Alto
Úbere Anterior, Inserção	Frouxo						1.80	Firme
Altura Úbere Posterior	Baixo						1.30	Alto
Largura Úbere Posterior	Estreito						1.70	Largo
Ligamento Central	Fraço						0.70	Forte
Profundidade de Úbere	Profundo						0.30	Raso
Colocação Tetos Anteriores	Abertos						1.90	Fechados
Comprimento de Tetos	Curtos						0.70	Compridos
Tetos Posteriores V. Lateral	Abertos						1.20	Fechados
Tetos Posteriores V. Tras.	Para Frente						0.40	Para Trás



Filha: Ahlem Salsa Elly 51435-P (VG-87%)





007JE01606

# Jx Shock {5}

JX PINE-TREE EUSEBIO SHOCK {5}-ET

JX Eusebio {4} x Magnum x JX Gerry {3}

Avó paterna: JX Faria Brothers Marvel Eusebio {3} (VG-86%)

Pai: JX Faria Brothers Eusebio {4}-ET  
Mãe: JX Bohnerts Magnum Sheri {5} (E-90%)

Avô: Wilsonview Jevon Magnum-ET  
Avô: JX Bohnerts Gerry Simple {4} (VG-80%)

Bisavô: JX Milk-N-More-Lh Lou Gerry {3}-ET  
Bisavó: Bohnerts Legal Sum (VG-83%)



Mãe: JX Bohnerts Magnum Sheri {5} (E-90%)

JEUSA67731322 BBR 100 | Nascimento: 01/08/2016  
aAa: 243 DMS: 246,234  
Criador: Matthew Steiner, Marshallville, OH  
Beta-Casein: A2A2 GFI: 7.2%  
Kappa-Casein: AB Beta-Lactoglobulin: AA  
Haplótipos JH1F JNSF



CDCB - PRODUÇÃO (PTA)		ÍNDICES		CDCB - TIPO (PTA)	
Leite (lbs)   % Conf.	+1.188   95	GJPI™	+101	TIPO   % Conf.	+0.3   89
Proteína (lbs)   %	+57   +0.06	Mérito Líquido (\$)	+548	Filhas   Rebanhos	49   19
Gordura (lbs)   %	+61   +0.02	Mérito Queijo (\$)	+560	Composto Úbere (JUI)	+3.1
Sólidos Totais (lbs)	+118	Mérito Pastejo (\$)	+442		
Filhas   Rebanhos	193   31	DWP (\$)	+501		

PGA-

APTIDÃO		CDCB - BEM ESTAR	
HHP (\$) <sup>TM</sup>	+386	Mastite   %Conf.   F. <sup>95</sup>	-0.9   65   30
Concepção Touro   %Conf.   Obs.	-	Retenção de Placenta   %Conf.   F. <sup>95</sup>	-0.1   49   29
Células Somáticas   %Conf.	3.00   90	Desloc. de Abomaso   %Conf.   F. <sup>95</sup>	-0.1   47   7
Vida Produtiva   %Conf.	+1.2   82	Febre do Leite   %Conf.   F. <sup>95</sup>	+0.0   46   34
Índice Prenhez das F. <sup>95</sup>   %Conf.	-4.7   82		

ABRIL DE 2022 - CDCB - STA GENÔMICO		-2	-1	0	1	2	HTP	
Estatura	Baixa						1.20	Alta
Força	Frágil						0.50	Forte
Caracterização Leiteira	Grosseiro						0.30	Angulosa
Ângulo de Garupa	Alta						0.20	Baixa
Largura de Garupa	Estreita						1.00	Larga
Pernas Traseiras V. Lateral	Retas						1.00	Curvas
Ângulo de Casco	Baixo						0.90	Alto
Úbere Anterior, Inserção	Frouxo						0.40	Firme
Altura Úbere Posterior	Baixo						1.10	Alto
Largura Úbere Posterior	Estreito						1.20	Largo
Ligamento Central	Fraco						0.00	Forte
Profundidade de Úbere	Profundo						0.50	Raso
Colocação Tetos Anteriores	Abertos						0.30	Fechados
Comprimento de Tetos	Curtos						0.40	Compridos
Tetos Posteriores V. Lateral	Abertos						0.10	Fechados
Tetos Posteriores V. Tras.	Para Frente						0.20	Para Trás



007JE01507

# Signal

KASH-IN SIGNAL-ET

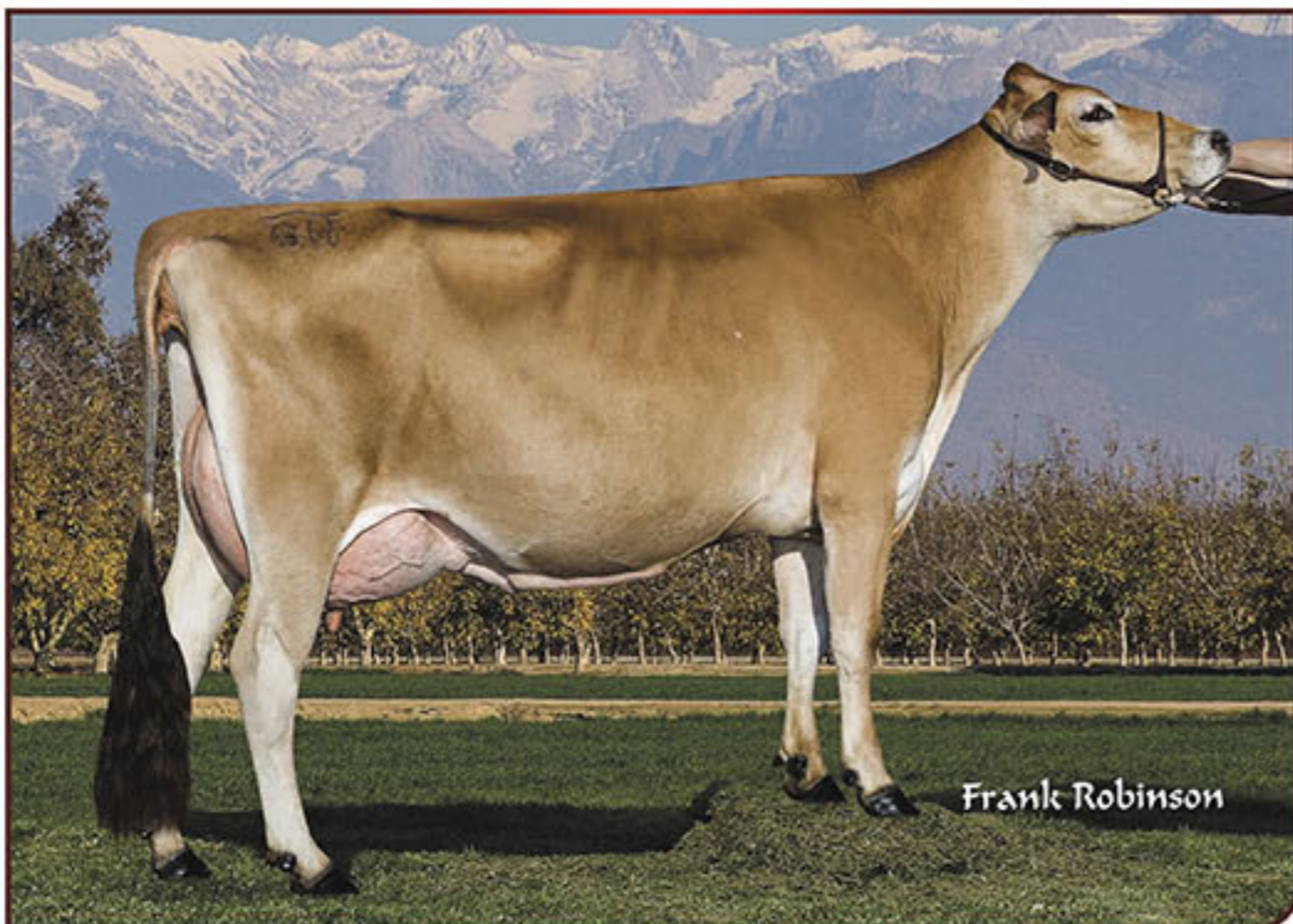
Charlemagne x Dimension x Venerable

Avó: Jars Of Clay Venerable 1771 2620-P (E-90%)

Pai: Dutch Hollow Charlemagne  
Mãe: Kash In Dimension 39452-P-ET (E-90%)

Avô: Sunset Canyon Dimension-ET  
Avô: Jars Of Clay Venerable 1771 2620-P (E-90%)

Bisavô: Bw Venerable-ET  
Bisavó: Jars Of Clay Mercedes 1771 (E-91%)



Mãe: Kash In Dimension 39452-P-ET (E-90%)

JE8403126536266 BBR 100 | Nascimento: 05/04/2015  
aAa: 312 DMS: 135,345  
Criador: Rancho Teresita Dairy, Tulare, CA  
Beta-Casein: A2A2 GFI: 9.2%  
Kappa-Casein: BB Beta-Lactoglobulin: AB  
Haplótipos JH1F JNSF



CDCB - PRODUÇÃO (PTA)		ÍNDICES		CDCB - TIPO (PTA)	
Leite (lbs)   % Conf.	+631   94	GJPI™	+72	TIPO   % Conf.	+0.7   91
Proteína (lbs)   %	+36   +0.06	Mérito Líquido (\$)	+318	Filhas   Rebanhos	58   23
Gordura (lbs)   %	+24   -0.03	Mérito Queijo (\$)	+329	Composto Úbere (JUI)	+9.4
Sólidos Totais (lbs)	+60	Mérito Pastejo (\$)	+248		
Filhas   Rebanhos	105   43	DWP (\$)	+140		

PGA-

APTIDÃO		CDCB - BEM ESTAR	
HHP (\$) <sup>TM</sup>	+329	Mastite   %Conf.   F. <sup>95</sup>	-0.5   71   32
Concepção Touro   %Conf.   Obs.	-	Retenção de Placenta   %Conf.   F. <sup>95</sup>	-0.1   48   17
Células Somáticas   %Conf.	2.91   90	Desloc. de Abomaso   %Conf.   F. <sup>95</sup>	+0.3   43   13
Vida Produtiva   %Conf.	+1.6   85	Febre do Leite   %Conf.   F. <sup>95</sup>	+0.1   46   30
Índice Prenhez das F. <sup>95</sup>   %Conf.	-2.3   83		

ABRIL DE 2022 - CDCB - STA GENÔMICO		-2	-1	0	1	2	HTP	
Estatura	Baixa						0.80	Alta
Força	Frágil						0.60	Forte
Caracterização Leiteira	Grosseiro						0.40	Angulosa
Ângulo de Garupa	Alta						0.30	Baixa
Largura de Garupa	Estreita						0.00	Larga
Pernas Traseiras V. Lateral	Retas						0.80	Curvas
Ângulo de Casco	Baixo						1.20	Alto
Úbere Anterior, Inserção	Frouxo						1.60	Firme
Altura Úbere Posterior	Baixo						0.80	Alto
Largura Úbere Posterior	Estreito						0.40	Largo
Ligamento Central	Fraco						0.20	Forte
Profundidade de Úbere	Profundo						1.80	Raso
Colocação Tetos Anteriores	Abertos						0.70	Fechados
Comprimento de Tetos	Curtos						0.40	Compridos
Tetos Posteriores V. Lateral	Abertos						0.50	Fechados
Tetos Posteriores V. Tras.	Para Frente						0.90	Para Trás





Filha: SBS Spencer 13474-Grade

007JE01609

# Spencer

MAINSTREAM REGENCY SPENCER

Regency x Dimension x Valentino

Pai: Tjf Visionary Regency  
Mãe: Mainstream Dmsn Shiny (E-90%)

Avô: Sunset Canyon Dimension-ET  
Avô: Mainstream Valentino Shine (VG-86%)

Bisavô: All Lynns Louie Valentino-ET  
Bisavô: Mainstream Jace Shelly (E-91%)



JEUSA67276302 BBR 100 | Nascimento: 16/10/2016  
aAa: 246 DMS: 246,234  
Criador: Randy & Jana Kortus, Lynden, WA  
Beta-Casein: A2A2 GFI: 10.7%  
Kappa-Casein: BB Beta-Lactoglobulin: AA  
Haplótipos JH1F JNSF



CDCB - PRODUÇÃO (PTA)		ÍNDICES		CDCB - TIPO (PTA)	
Leite (lbs)   % Conf.	+1.200   91	GJPI™	+78	TIPO   % Conf.	+0.3   87
Proteína (lbs)   %	+45   +0.00	Mérito Líquido (\$)	+309	Filhas   Rebanhos	34   23
Gordura (lbs)   %	+20   -0.17	Mérito Queijo (\$)	+317	Composto Úbere (JUI)	+3.5
Sólidos Totais (lbs)	+65	Mérito Pastejo (\$)	+220		
Filhas   Rebanhos	59   32	DWP (\$)	+394		



Filha: SBS Spencer 13511-Grade

APTIDÃO		CDCB - BEM ESTAR	
HHP (\$) <sup>TM</sup>	+462	Mastite   %Conf.   F. <sup>05</sup>	-0.4   66   15
Concepção Touro   %Conf.   Obs.	-	Retenção de Placenta   %Conf.   F. <sup>05</sup>	-0.1   48   11
Células Somáticas   %Conf.	2.86   88	Desloc. de Abomaso   %Conf.   F. <sup>05</sup>	+0.3   44   7
Vida Produtiva   %Conf.	+2.8   84	Febre do Leite   %Conf.   F. <sup>05</sup>	+0.0   46   14
Índice Prenhez das F. <sup>05</sup>   %Conf.	-1.6   81		

ABRIL DE 2022 - CDCB - STA GENÔMICO		-2	-1	0	1	2	HTP	
Estatura	Baixa						2.10	Alta
Força	Frágil						1.00	Forte
Caracterização Leiteira	Grosseiro						0.10	Angulosa
Ângulo de Garupa	Alta						1.10	Baixa
Largura de Garupa	Estreita						1.00	Larga
Pernas Traseiras V. Lateral	Retas						0.10	Curvas
Ângulo de Casco	Baixo						0.40	Alto
Úbere Anterior, Inserção	Frouxo						1.00	Firme
Altura Úbere Posterior	Baixo						0.70	Alto
Largura Úbere Posterior	Estreito						0.10	Largo
Ligamento Central	Fraço						0.40	Forte
Profundidade de Úbere	Profundo						0.50	Raso
Colocação Tetos Anteriores	Abertos						0.00	Fechados
Comprimento de Tetos	Curtos						0.50	Compridos
Tetos Posteriores V. Lateral	Abertos						0.30	Fechados
Tetos Posteriores V. Tras.	Para Frente						0.30	Para Trás



Trisavó paterna: Sunset Canyon Impuls L Maid 4-ET (E-91%)

007JE01716

# Jx Succession {6}

JX FOREST GLEN SUCCESSION {6}-ET

JX Got Maid {5} x JX Harris {4} x Hilario

Pai: JX Sunset Canyon Got Maid {5}-ET  
Mãe: JX Forest Glen Harris Sparkle {5} (VG-82%)

Avô: JX Schultz Volcano Harris {4}  
Avô: Forest Glen Hilario Sparkle (VG-84%)

Bisavô: Cal-Mart Renegade Hilario-ET  
Bisavô: Forest Glen Impuls Sparkle (VG-84%)

JEUSA67650295 BBR 100 | Nascimento: 01/09/2017  
Criador: Forest Glen Jerseys, Dayton, OR  
Beta-Casein: A1A2 GFI: 8.6%  
Kappa-Casein: BB Beta-Lactoglobulin: AB  
Haplótipos JH1F JNSF



CDCB - PRODUÇÃO (PTA)		ÍNDICES		CDCB - TIPO (PTA)	
Leite (lbs)   %Conf.	+1.273   90	GJPI™	+94	TIPO   %Conf.	+0.3   81
Proteína (lbs)   %	+50   +0.01	Mérito Líquido (\$)	+471	Filhas   Rebanhos	5   3
Gordura (lbs)   %	+40   -0.10	Mérito Queijo (\$)	+479	Composto Úbere (JUI)	-1.7
Sólidos Totais (lbs)	+90	Mérito Pastejo (\$)	+371		
Filhas   Rebanhos	53   17	DWP (\$)	+460		



Mãe: JX Forest Glen Harris Sparkle {5} (VG-82%)

APTIDÃO		CDCB - BEM ESTAR	
HHP (\$) <sup>TM</sup>	+491	Mastite   %Conf.   F. <sup>05</sup>	-1.0   61   0
Concepção Touro   %Conf.   Obs.	-	Retenção de Placenta   %Conf.   F. <sup>05</sup>	-0.1   43   3
Células Somáticas   %Conf.	2.92   86	Desloc. de Abomaso   %Conf.   F. <sup>05</sup>	-0.2   40   0
Vida Produtiva   %Conf.	+3.7   77	Febre do Leite   %Conf.   F. <sup>05</sup>	+0.0   42   5
Índice Prenhez das F. <sup>05</sup>   %Conf.	-1.9   74		

ABRIL DE 2022 - CDCB - STA GENÔMICO		-2	-1	0	1	2	HTP	
Estatura	Baixa						1.10	Alta
Força	Frágil						0.40	Forte
Caracterização Leiteira	Grosseiro						0.40	Angulosa
Ângulo de Garupa	Alta						0.30	Baixa
Largura de Garupa	Estreita						0.40	Larga
Pernas Traseiras V. Lateral	Retas						0.70	Curvas
Ângulo de Casco	Baixo						1.10	Alto
Úbere Anterior, Inserção	Frouxo						0.60	Firme
Altura Úbere Posterior	Baixo						0.40	Alto
Largura Úbere Posterior	Estreito						0.60	Largo
Ligamento Central	Fraço						0.30	Forte
Profundidade de Úbere	Profundo						0.90	Raso
Colocação Tetos Anteriores	Abertos						1.00	Fechados
Comprimento de Tetos	Curtos						0.60	Compridos
Tetos Posteriores V. Lateral	Abertos						1.40	Fechados
Tetos Posteriores V. Tras.	Para Frente						0.90	Para Trás





007JE01561

# Jx Thomas {5}

JX FARIA BROTHERS ISAIAH THOMAS {5}

JX Harris {4} x Renegade x Apprentice

Irmã: JX Schirm Harris Bellamy {5}

Pai: JX Schultz Volcano Harris {4}  
Mãe: Faria Brothers Renegade 100222 {4} (VG-84%)

Avô: BW Renegade-ET  
Avô: Faria Brothers Apprentice 61498 {3}

Bisavô: Sunset Canyon Apprentice-ET  
Bisavô: Faria Brothers Futurity 22384 {2}



Irmã: JX Dupat Harris 14713 {5}-ET

JE8403126052327 BBR 100 | Nascimento: 29/11/2015

aAa: 516 DMS: 345,234  
Criador: Faria Dairy, Dumas, TX  
Beta-Casein: A1A2 GFI: 7%  
Kappa-Casein: BB Beta-Lactoglobulin: AA  
Haplótipos JH1F JNSF



CDCB - PRODUÇÃO (PTA)		ÍNDICES		CDCB - TIPO (PTA)	
Leite (lbs)   % Conf.	+404   97	GJPI™	+53	TIPO   % Conf.	-0.3   92
Proteína (lbs)   %	+30   +0.07	Mérito Líquido (\$)	+311	Filhas   Rebanhos	93   28
Gordura (lbs)   %	+50   +0.14	Mérito Queijo (\$)	+322	Composto Úbere (JUI)	-7.1
Sólidos Totais (lbs)	+80	Mérito Pastejo (\$)	+265		
Filhas   Rebanhos	288   49	DWP (\$)	-113		

PGA-

APTIDÃO		CDCB - BEM ESTAR	
HHP (\$) <sup>TM</sup>	+90	Mastite   % Conf.   F. <sup>05</sup>	-4.5   79   169
Concepção Touro   % Conf.   Obs.	-	Retenção de Placenta   % Conf.   F. <sup>05</sup>	-0.2   64   217
Células Somáticas   % Conf.	2.97   94	Desloc. de Abomaso   % Conf.   F. <sup>05</sup>	-0.4   63   179
Vida Produtiva   % Conf.	+0.1   88	Febre do Leite   % Conf.   F. <sup>05</sup>	+0.1   57   192
Índice Prenhez das F. <sup>05</sup>   % Conf.	-3.0   86		

ABRIL DE 2022 - CDCB - STA GENÔMICO		-2	-1	0	1	2	HTP	
Estatura	Baixa						2.00	Alta
Força	Frágil						0.10	Forte
Caracterização Leiteira	Grosseiro						1.00	Angulosa
Ângulo de Garupa	Alta						1.40	Baixa
Largura de Garupa	Estreita						0.80	Larga
Pernas Traseiras V. Lateral	Retas						1.20	Curvas
Ângulo de Casco	Baixo						0.40	Alto
Úbere Anterior, Inserção	Frouxo						0.10	Firme
Altura Úbere Posterior	Baixo						0.80	Alto
Largura Úbere Posterior	Estreito						1.00	Largo
Ligamento Central	Fraço						0.80	Forte
Profundidade de Úbere	Profundo						0.50	Raso
Colocação Tetos Anteriores	Abertos						1.90	Fechados
Comprimento de Tetos	Curtos						1.30	Compridos
Tetos Posteriores V. Lateral	Abertos						2.70	Fechados
Tetos Posteriores V. Tras.	Para Frente						0.10	Para Trás



007JE05041

# Jx Triumph {5}

JX RIVER VALLEY TRIUMPH {5}-ET

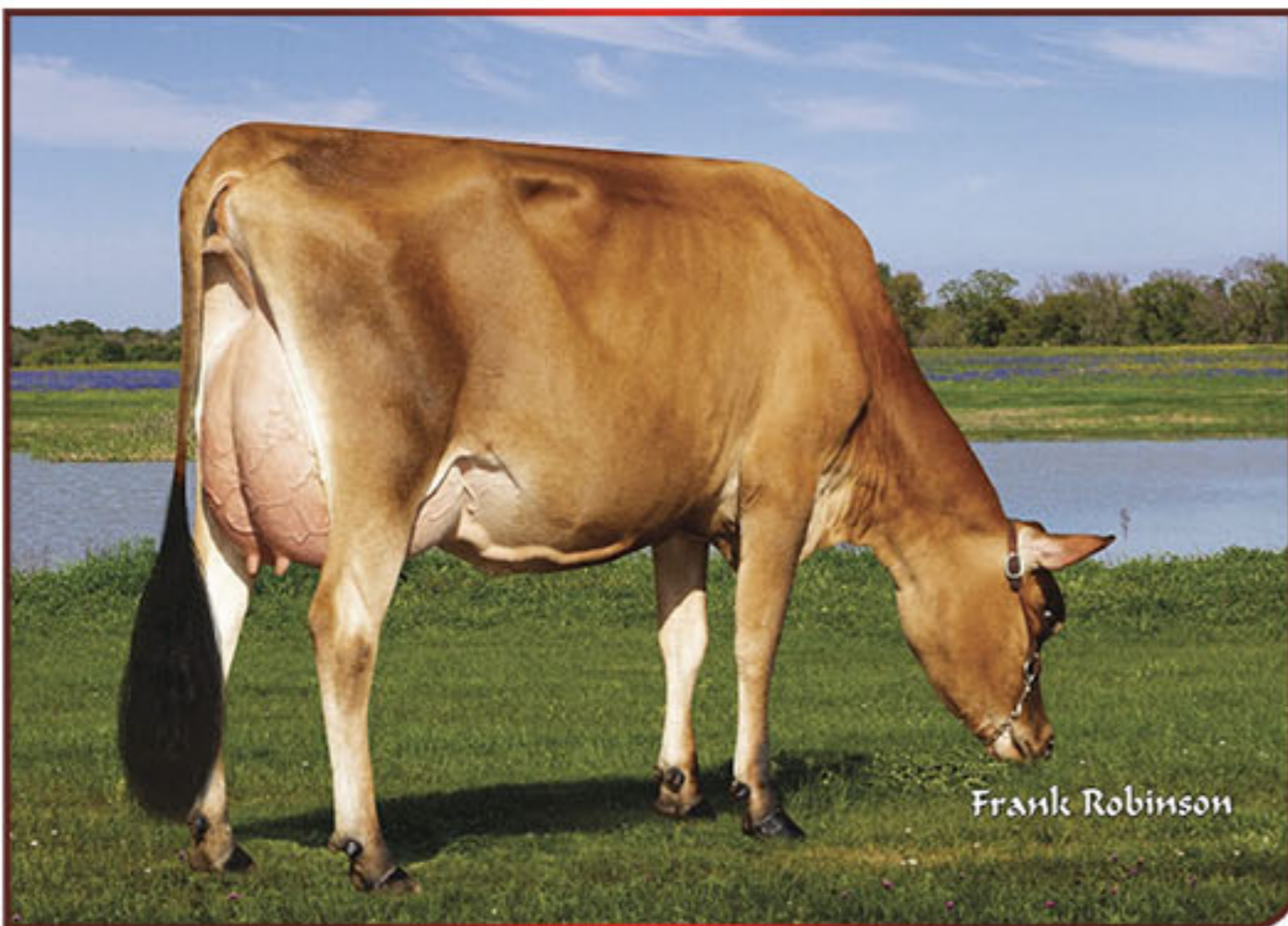
Chrome x JX Golda {3} x Impuls

Filha: JX Dupat Triumph 17584 {6} (VG-86%)

Pai: River Valley Cece Chrome-ET  
Mãe: JX DP Golda Tris 1355 {4}-ET (VG-87%)

Avô: JX Oomsdale Tbone Golda {3}-ET  
Avô: Dp Impuls Tris 8622 (VG-88%)

Bisavô: ISDK Q Impuls  
Bisavô: DP Bold Berretta Tris



Filha: JX Dupat Triumph 17851 {5} (E-90%)

JE8403131639877 BBR 100 | Nascimento: 02/03/2015

aAa:342  
Criador: River Valley Farm, Tremont, IL  
Beta-Casein: A2A2 GFI: 8.4%  
Kappa-Casein: BB Beta-Lactoglobulin: AA  
Haplótipos JH1F JNSF



CDCB - PRODUÇÃO (PTA)		ÍNDICES		CDCB - TIPO (PTA)	
Leite (lbs)   % Conf.	+2.311   98	GJPI™	+71	TIPO   % Conf.	+0.8   95
Proteína (lbs)   %	+58   -0.11	Mérito Líquido (\$)	+323	Filhas   Rebanhos	161   31
Gordura (lbs)   %	+54   -0.25	Mérito Queijo (\$)	+316	Composto Úbere (JUI)	+1.1
Sólidos Totais (lbs)	+112	Mérito Pastejo (\$)	+289		
Filhas   Rebanhos	537   59	DWP (\$)	+535		

PGA-

APTIDÃO		CDCB - BEM ESTAR	
HHP (\$) <sup>TM</sup>	+172	Mastite   % Conf.   F. <sup>05</sup>	-4.6   87   318
Concepção Touro   % Conf.   Obs.	-	Retenção de Placenta   % Conf.   F. <sup>05</sup>	-0.1   70   299
Células Somáticas   % Conf.	3.00   97	Desloc. de Abomaso   % Conf.   F. <sup>05</sup>	-0.1   55   96
Vida Produtiva   % Conf.	-2.3   93	Febre do Leite   % Conf.   F. <sup>05</sup>	+0.0   66   431
Índice Prenhez das F. <sup>05</sup>   % Conf.	-4.0   91		

ABRIL DE 2022 - CDCB - STA GENÔMICO		-2	-1	0	1	2	HTP	
Estatura	Baixa						2.10	Alta
Força	Frágil						0.10	Forte
Caracterização Leiteira	Grosseiro						2.50	Angulosa
Ângulo de Garupa	Alta						1.70	Baixa
Largura de Garupa	Estreita						0.10	Larga
Pernas Traseiras V. Lateral	Retas						0.40	Curvas
Ângulo de Casco	Baixo						0.50	Alto
Úbere Anterior, Inserção	Frouxo						1.60	Firme
Altura Úbere Posterior	Baixo						0.70	Alto
Largura Úbere Posterior	Estreito						2.20	Largo
Ligamento Central	Fraço						1.40	Forte
Profundidade de Úbere	Profundo						1.50	Raso
Colocação Tetos Anteriores	Abertos						3.40	Fechados
Comprimento de Tetos	Curtos						1.10	Compridos
Tetos Posteriores V. Lateral	Abertos						2.80	Fechados
Tetos Posteriores V. Tras.	Para Frente						0.00	Para Trás





007JE05042

# Jx Tyrant {5}

JX RIVER VALLEY TYRANT {5}-ET

Chrome x JX Golda {3} x Impuls

Mãe: JX DP Golda Tris 1355 {4}-ET (VG-87%)

Pai: River Valley Cece Chrome-ET  
Mãe: JX DP Golda Tris 1355 {4}-ET (VG-87%)

Avô: JX Oomsdale Tbone Golda {3}-ET  
Avô: Dp Impuls Tris 8622 (VG-88%)

Bisavô: ISDK Q Impuls  
Bisavô: DP Bold Berretta Tris



JE8403126479402 BBR 100 | Nascimento: 06/03/2015  
aAa: 321  
Criador: River Valley Farm, Tremont, IL  
Beta-Casein: A2A2 GFI: 9.1%  
Kappa-Casein: BB Beta-Lactoglobulin: AA  
Haplótipos JNSC JH1F



PGA

CDCB - PRODUÇÃO (PTA)		ÍNDICES		CDCB - TIPO (PTA)	
Leite (lbs)   % Conf.	+1.015   94	GJPI™	+48	TIPO   % Conf.	+1.4   91
Proteína (lbs)   %	+33   -0.02	Mérito Líquido (\$)	+243	Filhas   Rebanhos	61   16
Gordura (lbs)   %	+27   -0.10	Mérito Queijo (\$)	+242	Composto Úbere (JUI)	+9.1
Sólidos Totais (lbs)	+60	Mérito Pastejo (\$)	+208		
Filhas   Rebanhos	90   27	DWP (\$)	+408		



Filha: JX Jer-Z-Boyz Tyrant Belita 60639 {6} (VG-80%)

APTIDÃO		CDCB - BEM ESTAR	
HHP (\$) <sup>TM</sup>	+133	Mastite   % Conf.   F. <sup>05</sup>	-2.1   72   38
Concepção Touro   % Conf.   Obs.	-	Retenção de Placenta   % Conf.   F. <sup>05</sup>	+0.0   52   16
Células Somáticas   % Conf.	3.13   90	Desloc. de Abomaso   % Conf.   F. <sup>05</sup>	+0.1   44   5
Vida Produtiva   % Conf.	+0.0   85	Febre do Leite   % Conf.   F. <sup>05</sup>	-0.1   50   31
Índice Prenhez das F. <sup>05</sup>   % Conf.	-2.3   82		

ABRIL DE 2022 - CDCB - STA GENÔMICO		-2	-1	0	1	2	HTP	
Estatura	Baixa						0.30	Alta
Força	Frágil						0.40	Forte
Caracterização Leiteira	Grosseiro						1.80	Angulosa
Ângulo de Garupa	Alta						0.50	Baixa
Largura de Garupa	Estreita						0.20	Larga
Pernas Traseiras V. Lateral	Retas						0.80	Curvas
Ângulo de Casco	Baixo						0.10	Alto
Úbere Anterior, Inserção	Frouxo						0.50	Firme
Altura Úbere Posterior	Baixo						1.30	Alto
Largura Úbere Posterior	Estreito						1.50	Largo
Ligamento Central	Fraço						1.60	Forte
Profundidade de Úbere	Profundo						0.20	Raso
Colocação Tetos Anteriores	Abertos						2.00	Fechados
Comprimento de Tetos	Curtos						0.80	Compridos
Tetos Posteriores V. Lateral	Abertos						2.10	Fechados
Tetos Posteriores V. Tras.	Para Frente						0.70	Para Trás



007JE01549

# Jx Wave {3}

JX AHLEM BARKSDALE SHOCKWAVE {3}

JX Barksdale x Perform x Renegade

Avó paterna: JX Faria Brothers Action Dean Smith {1} (E-92%)

Pai: JX Faria Brothers Barksdale {2}-ET  
Mãe: Ahlem Perform Sunspryt 43249 (VG-84%)



Avô: Waunakee Legal Perform  
Avô: Ahlem Renegade Sunspryt 39052 (VG-84%)

Bisavô: BW Renegade-ET  
Bisavô: Ahlem latola Sunsprite 19222 (VG-85%)

JEUSA67823028 BBR 93 | Nascimento: 27/09/2015  
aAa: 462 DMS: 456  
Criador: Ahlem Farms Partnership, Hilmar, CA  
Beta-Casein: A1A2 GFI: 7%  
Kappa-Casein: BB Beta-Lactoglobulin: AA  
Haplótipos JH1F JNSF

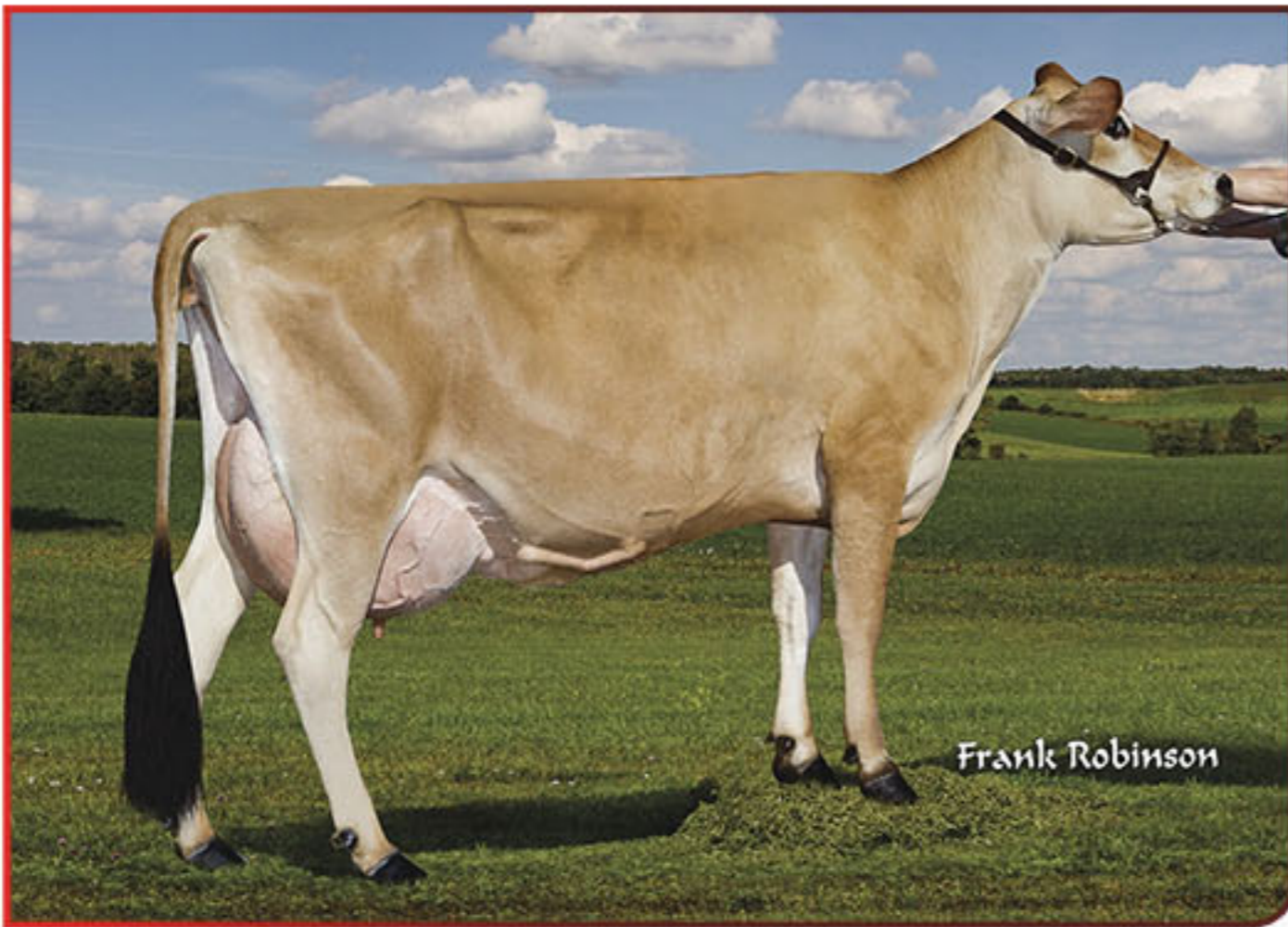


PGA

CDCB - PRODUÇÃO (PTA)		ÍNDICES		CDCB - TIPO (PTA)	
Leite (lbs)   % Conf.	+486   97	GJPI™	+49	TIPO   % Conf.	+0.0   92
Proteína (lbs)   %	+2   -0.07	Mérito Líquido (\$)	+188	Filhas   Rebanhos	100   26
Gordura (lbs)   %	-6   -0.14	Mérito Queijo (\$)	+186	Composto Úbere (JUI)	-2.0
Sólidos Totais (lbs)	-4	Mérito Pastejo (\$)	+186		
Filhas   Rebanhos	396   42	DWP (\$)	+20		

APTIDÃO		CDCB - BEM ESTAR	
HHP (\$) <sup>TM</sup>	+296	Mastite   % Conf.   F. <sup>05</sup>	+0.5   82   265
Concepção Touro   % Conf.   Obs.	-	Retenção de Placenta   % Conf.   F. <sup>05</sup>	-0.1   59   149
Células Somáticas   % Conf.	2.78   95	Desloc. de Abomaso   % Conf.   F. <sup>05</sup>	+0.6   56   130
Vida Produtiva   % Conf.	+3.7   89	Febre do Leite   % Conf.   F. <sup>05</sup>	+0.2   55   182
Índice Prenhez das F. <sup>05</sup>   % Conf.	+2.3   87		

ABRIL DE 2022 - CDCB - STA GENÔMICO		-2	-1	0	1	2	HTP	
Estatura	Baixa						0.20	Alta
Força	Frágil						0.10	Forte
Caracterização Leiteira	Grosseiro						0.70	Angulosa
Ângulo de Garupa	Alta						0.10	Baixa
Largura de Garupa	Estreita						0.00	Larga
Pernas Traseiras V. Lateral	Retas						0.20	Curvas
Ângulo de Casco	Baixo						1.10	Alto
Úbere Anterior, Inserção	Frouxo						0.20	Firme
Altura Úbere Posterior	Baixo						1.10	Alto
Largura Úbere Posterior	Estreito						1.50	Largo
Ligamento Central	Fraço						0.10	Forte
Profundidade de Úbere	Profundo						0.80	Raso
Colocação Tetos Anteriores	Abertos						1.00	Fechados
Comprimento de Tetos	Curtos						0.60	Compridos
Tetos Posteriores V. Lateral	Abertos						0.80	Fechados
Tetos Posteriores V. Tras.	Para Frente						1.00	Para Trás



Mãe: Ahlem Perform Sunspryt 43249 (VG-84%)





007JE01901

# Jx Aspires {5}-P

JX JER-Z-BOYZ SSI ASPIRES {5}-P-ET

JX Pine {6} x JX Avon Klay {3}-P x Seven

Bisavô: Dupat Magnum 2847-P (E-91%)

Pai: JX Ahlem Frisco Pine {6}-ET

Mãe: JX Jer-Z-Boyz Klay Mae 61978 {4}-PP-ET (VG-83%)

Avô: JX Dupat Jls Avon Klay {3}-P-ET

Avô: Jer-Z-Boyz Seven Mae 52120-P (VG-84%)

Bisavô: Jer-Z-Boyz Seven

Bisavô: Jer-Z-Boyz Critic 40473 {6}-P-ET (E-90%)



JEUSA173921102 BBR 100 | Nascimento: 07/01/2020

aAa: 243

Beta-Casein: A2A2 GFI: 8.6%

Kappa-Casein: BB Beta-Lactoglobulin: BB

Haplótipos JH1F JNSF



PGA

CDCB - PRODUÇÃO (PTA)		ÍNDICES		CDCB - TIPO (PTA)	
Leite (lbs)   % Conf.	+488   78	GJPI™	+104	TIPO   % Conf.	+0.9   79
Proteína (lbs)   %	+34   +0.07	Mérito Líquido (\$)	+443	Filhas   Rebanhos	0   0
Gordura (lbs)   %	+46   +0.10	Mérito Queijo (\$)	+453	Composto Úbere (JUI)	+8.9
Sólidos Totais (lbs)	+80	Mérito Pastejo (\$)	+408		
Filhas   Rebanhos	0   0	DWP (\$)	+327		



Bisavô paterna: Ahlem Action Penny 31175 (E-93%)

APTIDÃO		CDCB - BEM ESTAR	
HHP (\$) <sup>TM</sup>	+553	Mastite   % Conf.   F. <sup>05</sup>	-0.3   56   0
Concepção Touro   % Conf.   Obs.	-	Retenção de Placenta   % Conf.   F. <sup>05</sup>	-0.2   39   0
Células Somáticas   % Conf.	3.05   77	Desloc. de Abomaso   % Conf.   F. <sup>05</sup>	+0.1   33   0
Vida Produtiva   % Conf.	+3.1   73	Febre do Leite   % Conf.   F. <sup>05</sup>	+0.0   36   0
Índice Prenhez das F. <sup>05</sup>   % Conf.	+0.2   71		

ABRIL DE 2022 - CDCB - STA GENÔMICO		-2	-1	0	1	2	HTP	
Estatura	Baixa						2.80	Alta
Força	Frágil						0.40	Forte
Caracterização Leiteira	Grosseiro						1.20	Angulosa
Ângulo de Garupa	Alta						0.10	Baixa
Largura de Garupa	Estreita						0.10	Larga
Pernas Traseiras V. Lateral	Retas						0.10	Curvas
Ângulo de Casco	Baixo						0.80	Alto
Úbere Anterior, Inserção	Frouxo						2.00	Firme
Altura Úbere Posterior	Baixo						1.40	Alto
Largura Úbere Posterior	Estreito						0.00	Largo
Ligamento Central	Fraço						1.00	Forte
Profundidade de Úbere	Profundo						2.60	Raso
Colocação Tetos Anteriores	Abertos						1.00	Fechados
Comprimento de Tetos	Curtos						0.20	Compridos
Tetos Posteriores V. Lateral	Abertos						1.80	Fechados
Tetos Posteriores V. Tras.	Para Frente						0.90	Para Trás



007JE01787

# Caliban

PRIMUS VICEROY CALIBAN-ET

Viceroy x Lemonhead x Pharoah

Bisavô: Goff Valentino 9595 (VG-84%)

Pai: Cdf Viceroy-ET

Mãe: River Valley Lemonhead Carnival-ET

Avô: Steinhauers Samson Lemonhead

Avô: Goff Pharoah Circus Act-ET (E-90%)

Bisavô: Ahlem Headline Pharoah 21795

Bisavô: Goff Valentino 9595 (VG-84%)



JE8403006436062 BBR 100 | Nascimento: 20/09/2018

aAa: 342 DMS: 234,123

Criador: Jerseyland Sires, Turlock, CA

Beta-Casein: A2A2 GFI: 9.1%

Kappa-Casein: BB Beta-Lactoglobulin: AA

Haplótipos JH1F JNSF



PGA

CDCB - PRODUÇÃO (PTA)		ÍNDICES		CDCB - TIPO (PTA)	
Leite (lbs)   % Conf.	+678   79	GJPI™	+101	TIPO   % Conf.	+0.6   81
Proteína (lbs)   %	+30   +0.02	Mérito Líquido (\$)	+423	Filhas   Rebanhos	0   0
Gordura (lbs)   %	+32   +0.00	Mérito Queijo (\$)	+431	Composto Úbere (JUI)	+7.2
Sólidos Totais (lbs)	+62	Mérito Pastejo (\$)	+384		
Filhas   Rebanhos	0   0	DWP (\$)	+546		

APTIDÃO		CDCB - BEM ESTAR	
HHP (\$) <sup>TM</sup>	+520	Mastite   % Conf.   F. <sup>05</sup>	-1.3   63   0
Concepção Touro   % Conf.   Obs.	+1.6   67   521	Retenção de Placenta   % Conf.   F. <sup>05</sup>	-0.2   47   0
Células Somáticas   % Conf.	2.88   77	Desloc. de Abomaso   % Conf.   F. <sup>05</sup>	+0.2   44   0
Vida Produtiva   % Conf.	+4.1   75	Febre do Leite   % Conf.   F. <sup>05</sup>	+0.0   46   0
Índice Prenhez das F. <sup>05</sup>   % Conf.	+0.8   72		

ABRIL DE 2022 - CDCB - STA GENÔMICO		-2	-1	0	1	2	HTP	
Estatura	Baixa						1.30	Alta
Força	Frágil						0.30	Forte
Caracterização Leiteira	Grosseiro						0.00	Angulosa
Ângulo de Garupa	Alta						0.60	Baixa
Largura de Garupa	Estreita						1.00	Larga
Pernas Traseiras V. Lateral	Retas						0.50	Curvas
Ângulo de Casco	Baixo						0.20	Alto
Úbere Anterior, Inserção	Frouxo						2.00	Firme
Altura Úbere Posterior	Baixo						1.30	Alto
Largura Úbere Posterior	Estreito						0.60	Largo
Ligamento Central	Fraço						0.40	Forte
Profundidade de Úbere	Profundo						1.50	Raso
Colocação Tetos Anteriores	Abertos						0.50	Fechados
Comprimento de Tetos	Curtos						0.80	Compridos
Tetos Posteriores V. Lateral	Abertos						0.80	Fechados
Tetos Posteriores V. Tras.	Para Frente						0.60	Para Trás



Avô: Goff Pharoah Circus Act-ET (E-90%)





250JE01793

# Candyman

SOUTH MOUNTAIN CANDYMAN-ET

Chrome x Torpedo x Premier

Mãe: Elliotts Torpedo Cyclone-ET (E-90%)

Pai: River Valley Cece Chrome-ET  
Mãe: Elliotts Torpedo Cyclone-ET (E-90%)

Avô: Igl Santana Torpedo-ET  
Avô: Chilll Premier Cinema-ET (E-93%)

Bisavô: Hawarden Impuls Premier  
Bisavô: Family Hill Connection Chilll-ET (E-91%)



JE8403141003008 BBR 100 | Nascimento: 05/12/2018  
aAa: 621 DMS: 126,561  
Criador: Kueffner Ernest W & Packard Terri L, Boonsboro, MD  
Beta-Casein: A2A2 GFI: 8.5%  
Kappa-Casein: BB Beta-Lactoglobulin: AB  
Haplótipos JNSC JH1F



CDCB - PRODUÇÃO (PTA)		ÍNDICES		CDCB - TIPO (PTA)	
Leite (lbs)   % Conf.	+401   78	GJPI™	+47	TIPO   % Conf.	+1.8   80
Proteína (lbs)   %	+13   -0.01	Mérito Líquido (\$)	+191	Filhas   Rebanhos	0   0
Gordura (lbs)   %	+2   -0.08	Mérito Queijo (\$)	+194	Composto Úbere (JUI)	+19.2
Sólidos Totais (lbs)	+15	Mérito Pastejo (\$)	+148		
Filhas   Rebanhos	0   0	DWP (\$)	+115		

PGA-



Filha: Dorado Bairn Eye Candy

APTIDÃO		CDCB - BEM ESTAR	
HHP (\$) <sup>TM</sup>	+217	Mastite   %Conf.   F. <sup>05</sup>	-0.1   63   0
Concepção Touro   %Conf.   Obs.	-2.8   82   1.208	Retenção de Placenta   %Conf.   F. <sup>05</sup>	-0.1   45   0
Células Somáticas   %Conf.	2.86   76	Desloc. de Abomaso   %Conf.   F. <sup>05</sup>	+0.1   42   0
Vida Produtiva   %Conf.	+2.2   74	Febre do Leite   %Conf.   F. <sup>05</sup>	+0.0   44   0
Índice Prenhez das F. <sup>05</sup>   %Conf.	-0.8   72		

ABRIL DE 2022 - CDCB - STA GENÔMICO		-2	-1	0	1	2	HTP	
Estatura	Baixa						1.00	Alta
Força	Frágil						0.50	Forte
Caracterização Leiteira	Grosseiro						1.40	Angulosa
Ângulo de Garupa	Alta						0.20	Baixa
Largura de Garupa	Estreita						0.10	Larga
Pernas Traseiras V. Lateral	Retas						0.50	Curvas
Ângulo de Casco	Baixo						0.50	Alto
Úbere Anterior, Inserção	Frouxo						2.80	Firme
Altura Úbere Posterior	Baixo						1.80	Alto
Largura Úbere Posterior	Estreito						0.60	Largo
Ligamento Central	Fraço						1.10	Forte
Profundidade de Úbere	Profundo						3.10	Raso
Colocação Tetos Anteriores	Abertos						2.60	Fechados
Comprimento de Tetos	Curtos						0.80	Compridos
Tetos Posteriores V. Lateral	Abertos						2.30	Fechados
Tetos Posteriores V. Tras.	Para Frente						0.70	Para Trás



007JE01786

# Jx Cardiff {4}

JX PRIMUS FOURNETTE CARDIFF {4}-ET

JX Fournette {3} x Lemonhead x Pharoah

Bisavô: Goff Valentino 9595 (VG-84%)

Pai: JX Faria Brothers Fournette {3}-ET  
Mãe: River Valley Lemonhead Carnival-ET

Avô: Steinhauers Samson Lemonhead  
Avô: Goff Pharoah Circus Act-ET (E-90%)

Bisavô: Ahlem Headline Pharoah 21795  
Bisavô: Goff Valentino 9595 (VG-84%)



JE8403200135525 BBR 100 | Nascimento: 03/08/2018  
DMS: 234,123  
Criador: Jerseyland Sires, Turlock, CA  
Beta-Casein: A2A2 GFI: 8%  
Kappa-Casein: BB Beta-Lactoglobulin: AA  
Haplótipos JH1F JNSF



CDCB - PRODUÇÃO (PTA)		ÍNDICES		CDCB - TIPO (PTA)	
Leite (lbs)   % Conf.	+943   79	GJPI™	+113	TIPO   % Conf.	+1.2   80
Proteína (lbs)   %	+29   -0.03	Mérito Líquido (\$)	+500	Filhas   Rebanhos	0   0
Gordura (lbs)   %	+10   -0.16	Mérito Queijo (\$)	+504	Composto Úbere (JUI)	+13.4
Sólidos Totais (lbs)	+39	Mérito Pastejo (\$)	+442		
Filhas   Rebanhos	0   0	DWP (\$)	+388		

PGA-



Avô: Goff Pharoah Circus Act-ET (E-90%)

APTIDÃO		CDCB - BEM ESTAR	
HHP (\$) <sup>TM</sup>	+627	Mastite   %Conf.   F. <sup>05</sup>	-0.3   64   0
Concepção Touro   %Conf.   Obs.	-	Retenção de Placenta   %Conf.   F. <sup>05</sup>	-0.4   47   0
Células Somáticas   %Conf.	2.83   78	Desloc. de Abomaso   %Conf.   F. <sup>05</sup>	+0.4   46   0
Vida Produtiva   %Conf.	+6.9   75	Febre do Leite   %Conf.   F. <sup>05</sup>	-0.1   46   0
Índice Prenhez das F. <sup>05</sup>   %Conf.	+1.9   73		

ABRIL DE 2022 - CDCB - STA GENÔMICO		-2	-1	0	1	2	HTP	
Estatura	Baixa						0.90	Alta
Força	Frágil						0.10	Forte
Caracterização Leiteira	Grosseiro						0.10	Angulosa
Ângulo de Garupa	Alta						0.10	Baixa
Largura de Garupa	Estreita						0.30	Larga
Pernas Traseiras V. Lateral	Retas						0.40	Curvas
Ângulo de Casco	Baixo						0.90	Alto
Úbere Anterior, Inserção	Frouxo						2.60	Firme
Altura Úbere Posterior	Baixo						1.80	Alto
Largura Úbere Posterior	Estreito						0.10	Largo
Ligamento Central	Fraço						0.00	Forte
Profundidade de Úbere	Profundo						3.00	Raso
Colocação Tetos Anteriores	Abertos						0.80	Fechados
Comprimento de Tetos	Curtos						0.80	Compridos
Tetos Posteriores V. Lateral	Abertos						1.20	Fechados
Tetos Posteriores V. Tras.	Para Frente						0.20	Para Trás





009JE00216

# Jx Della {5}

JX PINE-TREE DESTINY SAINT DELLA {5}

JX Saint {4} x Chisel x Dazzler

JEUSA172892007 BBR 100 | Nascimento: 18/05/2017  
Beta-Casein: A2A2 GFI: 8.2%  
Kappa-Casein: Beta-Lactoglobulin: AB  
Haplótipos JH1F JNSF



Irmã: JX Faria Brothers Saint 306244 {3} (VG-86%)

Pai: JX Faria Brothers Saint {4}-ET  
Mãe: Oaklane Chisel Della 2130-ET (VG-85%)

Avô: Shan-Mar Hilario Chisel-ET  
Avô: Sunset Canyon Dzzler V Maid 2348 (E-90%)

Bisavô: Sunset Canyon Dazzler-ET  
Bisavô: Sunset Canyon Valen I Maid 118-ET (VG-85%)



CDCB - PRODUÇÃO (PTA)		ÍNDICES		CDCB - TIPO (PTA)	
Leite (lbs)   % Conf.	-239   79	GJPI™	+61	TIPO   % Conf.	+0.6   81
Proteína (lbs)   %	+10   +0.09	Mérito Líquido (\$)	+280	Filhas   Rebanhos	0   0
Gordura (lbs)   %	+32   +0.21	Mérito Queijo (\$)	+289	Composto Úbere (JUI)	+2.3
Sólidos Totais (lbs)	+42	Mérito Pastejo (\$)	+255		
Filhas   Rebanhos	0   0	DWP (\$)	-		

PGA-



Mãe: Oaklane Chisel Della 2130-ET (VG-85%)

APTIDÃO		CDCB - BEM ESTAR	
HHP (\$) <sup>TM</sup>	+344	Mastite   % Conf.   F. <sup>05</sup>	+0.2   63   0
Concepção Touro   % Conf.   Obs.	-	Retenção de Placenta   % Conf.   F. <sup>05</sup>	+0.5   47   0
Células Somáticas   % Conf.	3.06   78	Desloc. de Abomaso   % Conf.   F. <sup>05</sup>	+0.3   43   0
Vida Produtiva   % Conf.	+2.5   75	Febre do Leite   % Conf.   F. <sup>05</sup>	+0.1   44   0
Índice Prenhez das F. <sup>05</sup>   % Conf.	+0.6   73		

ABRIL DE 2022 - CDCB - STA GENÔMICO		-2	-1	0	1	2	HTP	
Estatura	Baixa						1.30	Alta
Força	Frágil						0.10	Forte
Caracterização Leiteira	Grosseiro						0.30	Angulosa
Ângulo de Garupa	Alta						0.40	Baixa
Largura de Garupa	Estreita						0.10	Larga
Pernas Traseiras V. Lateral	Retas						0.10	Curvas
Ângulo de Casco	Baixo						0.60	Alto
Úbere Anterior, Inserção	Frouxo						0.70	Firme
Altura Úbere Posterior	Baixo						0.20	Alto
Largura Úbere Posterior	Estreito						1.40	Largo
Ligamento Central	Fraço						0.50	Forte
Profundidade de Úbere	Profundo						1.60	Raso
Colocação Tetos Anteriores	Abertos						0.30	Fechados
Comprimento de Tetos	Curtos						0.80	Compridos
Tetos Posteriores V. Lateral	Abertos						0.20	Fechados
Tetos Posteriores V. Tras.	Para Frente						0.20	Para Trás



007JE01831

# Ensign

AHLEM KIAWA ENSIGN 24617-ET

JX Kiawa {6}-P x Disco x Nitro

JE8403202631032 BBR 100 | Nascimento: 05/04/2019  
aAa: 642 DMS: 456,561  
Criador: Camille, Herrera, Hilmar, CA  
Beta-Casein: A2A2 GFI: 8.6%  
Kappa-Casein: BB Beta-Lactoglobulin: AA  
Haplótipos JNSC JH1F



Irmã: Jer-Z-Boyz Kiawa Alberta 69050-P-ET (VG-85%)

Pai: JX Ahlem Baltazar Kiawa {6}-P-ET  
Mãe: Ahlem Disco Electra 51788-ET (VG-84%)

Avô: Oaklane Dazzler Disco 2127-ET  
Avô: Sunwest Nitro Kilowatt V1837 (VG-86%)

Bisavô: All Lynns Hendrix Nitro  
Bisavô: Sunwest Kilowatt Academy R39935 (VG-80%)



CDCB - PRODUÇÃO (PTA)		ÍNDICES		CDCB - TIPO (PTA)	
Leite (lbs)   % Conf.	+301   78	GJPI™	+94	TIPO   % Conf.	+0.9   80
Proteína (lbs)   %	+15   +0.02	Mérito Líquido (\$)	+420	Filhas   Rebanhos	0   0
Gordura (lbs)   %	+16   +0.01	Mérito Queijo (\$)	+425	Composto Úbere (JUI)	+13.9
Sólidos Totais (lbs)	+31	Mérito Pastejo (\$)	+374		
Filhas   Rebanhos	0   0	DWP (\$)	+443		

PGA-



Mãe: Ahlem Disco Electra 51788-ET (VG-84%)

APTIDÃO		CDCB - BEM ESTAR	
HHP (\$) <sup>TM</sup>	+476	Mastite   % Conf.   F. <sup>05</sup>	+0.7   59   0
Concepção Touro   % Conf.   Obs.	+2.1   93   3.350	Retenção de Placenta   % Conf.   F. <sup>05</sup>	-0.2   40   0
Células Somáticas   % Conf.	2.94   77	Desloc. de Abomaso   % Conf.   F. <sup>05</sup>	+0.4   35   0
Vida Produtiva   % Conf.	+4.7   73	Febre do Leite   % Conf.   F. <sup>05</sup>	+0.0   37   0
Índice Prenhez das F. <sup>05</sup>   % Conf.	+0.4   72		

ABRIL DE 2022 - CDCB - STA GENÔMICO		-2	-1	0	1	2	HTP	
Estatura	Baixa						0.00	Alta
Força	Frágil						0.70	Forte
Caracterização Leiteira	Grosseiro						0.40	Angulosa
Ângulo de Garupa	Alta						1.60	Baixa
Largura de Garupa	Estreita						0.30	Larga
Pernas Traseiras V. Lateral	Retas						0.70	Curvas
Ângulo de Casco	Baixo						0.40	Alto
Úbere Anterior, Inserção	Frouxo						2.20	Firme
Altura Úbere Posterior	Baixo						1.40	Alto
Largura Úbere Posterior	Estreito						0.50	Largo
Ligamento Central	Fraço						0.70	Forte
Profundidade de Úbere	Profundo						2.80	Raso
Colocação Tetos Anteriores	Abertos						0.50	Fechados
Comprimento de Tetos	Curtos						0.70	Compridos
Tetos Posteriores V. Lateral	Abertos						0.60	Fechados
Tetos Posteriores V. Tras.	Para Frente						0.10	Para Trás





007JE01822

# Fringe

VICTORY S-S-I MIAMI FRINGE-ET

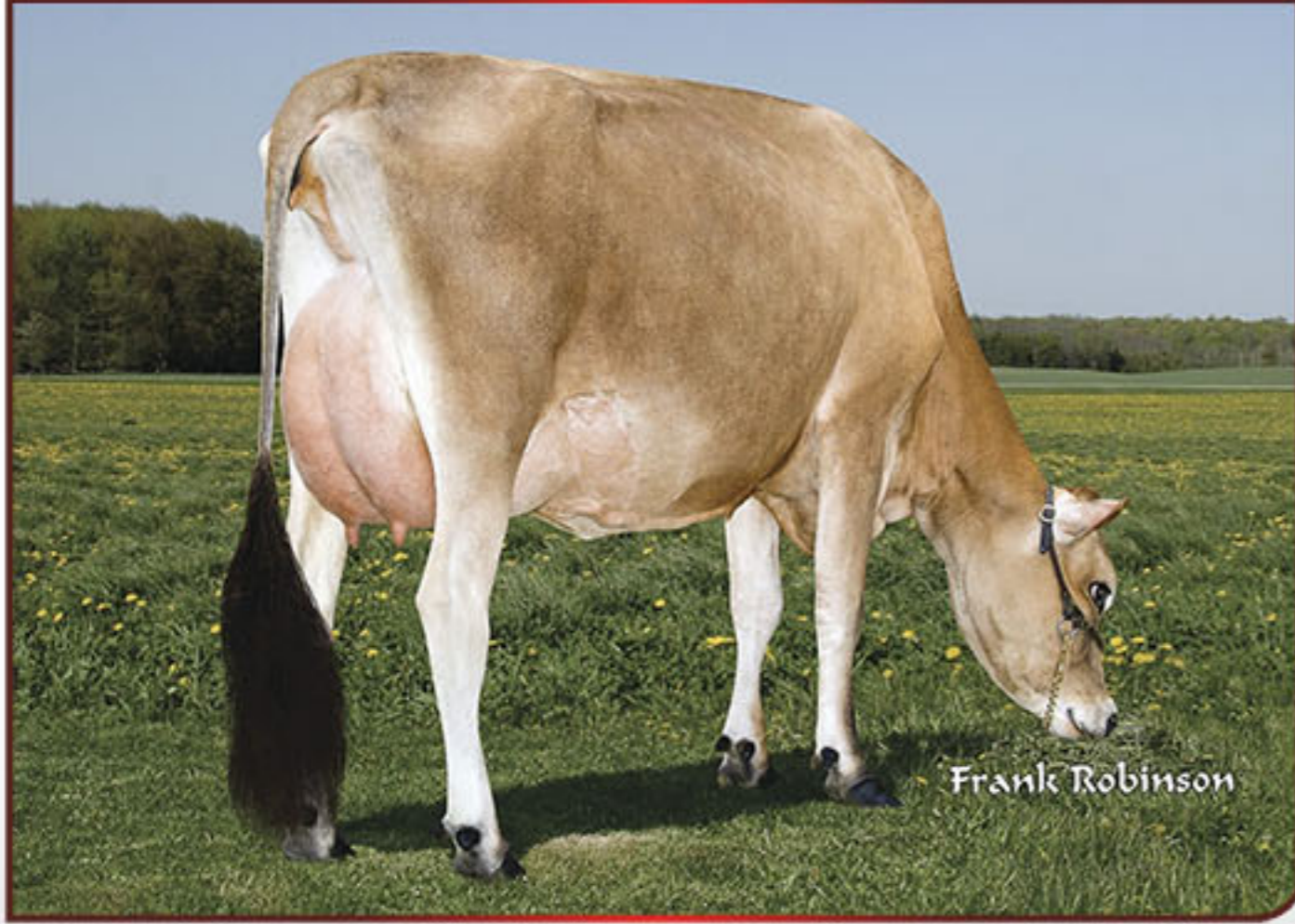
Miami x Mackenzie x Dividend

Tia: Jx Dupat Viceroy 18919 {5}

Pai: Hilmar Viceroy Miami  
Mãe: Rvvf Mackenzie 44800 (VG-86%)

Avô: Missiska Mackenzie ET  
Avô: Heartland Dividend Antonia

Bisavô: Sunset Canyon Dividend-ET  
Bisavô: Heartland Zuma Anna (VG-83%)



Bisavô: Sunset Canyon Merchants I Maid-ET (E-90%)



JE8403151456032 BBR 100 | Nascimento: 11/07/2019  
Criador: Victory Farms LLC, Revillo, SD  
Beta-Casein: A2A2 GFI: 8.7%  
Kappa-Casein: BB Beta-Lactoglobulin: BB  
Haplótipos JH1F JNSF



PGA-

CDCB - PRODUÇÃO (PTA)		ÍNDICES		CDCB - TIPO (PTA)	
Leite (lbs)   % Conf.	+530   78	GJPI™	+113	TIPO   % Conf.	+1.2   79
Proteína (lbs)   %	+31   +0.05	Mérito Líquido (\$)	+444	Filhas   Rebanhos	0   0
Gordura (lbs)   %	+35   +0.04	Mérito Queijo (\$)	+454	Composto Úbere (JUI)	+9.9
Sólidos Totais (lbs)	+66	Mérito Pastejo (\$)	+420		
Filhas   Rebanhos	0   0	DWP (\$)	+404		

APTIDÃO		CDCB - BEM ESTAR	
HHP (\$) <sup>TM</sup>	+598	Mastite   %Conf.   F. <sup>05</sup>	+0.5   57   0
Concepção Touro   %Conf.   Obs.	+0.5   87   1.683	Retenção de Placenta   %Conf.   F. <sup>05</sup>	-0.1   38   0
Células Somáticas   %Conf.	2.91   76	Desloc. de Abomaso   %Conf.   F. <sup>05</sup>	+0.5   34   0
Vida Produtiva   %Conf.	+3.3   72	Febre do Leite   %Conf.   F. <sup>05</sup>	+0.1   35   0
Índice Prenhez das F. <sup>05</sup>   %Conf.	+0.9   70		

ABRIL DE 2022 - CDCB - STA GENÔMICO		-2	-1	0	1	2	HTP	
Estatura	Baixa			0			0.10	Alta
Força	Frágil						0.70	Forte
Caracterização Leiteira	Grosseiro						0.70	Angulosa
Ângulo de Garupa	Alta						0.80	Baixa
Largura de Garupa	Estreita						1.10	Larga
Pernas Traseiras V. Lateral	Retas						0.30	Curvas
Ângulo de Casco	Baixo						0.80	Alto
Úbere Anterior, Inserção	Frouxo						2.00	Firme
Altura Úbere Posterior	Baixo						1.70	Alto
Largura Úbere Posterior	Estreito						0.30	Largo
Ligamento Central	Fraço						0.50	Forte
Profundidade de Úbere	Profundo						1.40	Raso
Colocação Tetos Anteriores	Abertos						0.40	Fechados
Comprimento de Tetos	Curtos						0.70	Compridos
Tetos Posteriores V. Lateral	Abertos						0.50	Fechados
Tetos Posteriores V. Tras.	Para Frente						0.10	Para Trás



507JE01820

# Holeinone

VICTORY S-S-I MIAMI HOLEINONE-ET

Miami x Mackenzie x Dividend

Trisavô: Sunset Canyon Impuls L Maid 4-ET (E-91%)

Pai: Hilmar Viceroy Miami  
Mãe: Rvvf Mackenzie 44800 (VG-86%)

Avô: Missiska Mackenzie ET  
Avô: Heartland Dividend Antonia

Bisavô: Sunset Canyon Dividend-ET  
Bisavô: Heartland Zuma Anna (VG-83%)



Bisavô: Sunset Canyon Merchants I Maid-ET (E-90%)



JE8403151455737 BBR 100 | Nascimento: 15/07/2019  
aAa: 435 DMS: 126,561  
Criador: Victory Farms LLC, Revillo, SD  
Beta-Casein: A2A2 GFI: 9.4%  
Kappa-Casein: BB Beta-Lactoglobulin: BB  
Haplótipos JH1F JNSF



PGA-

CDCB - PRODUÇÃO (PTA)		ÍNDICES		CDCB - TIPO (PTA)	
Leite (lbs)   % Conf.	+835   78	GJPI™	+129	TIPO   % Conf.	+1.5   79
Proteína (lbs)   %	+44   +0.06	Mérito Líquido (\$)	+592	Filhas   Rebanhos	0   0
Gordura (lbs)   %	+50   +0.04	Mérito Queijo (\$)	+603	Composto Úbere (JUI)	+9.5
Sólidos Totais (lbs)	+94	Mérito Pastejo (\$)	+522		
Filhas   Rebanhos	0   0	DWP (\$)	+507		

APTIDÃO		CDCB - BEM ESTAR	
HHP (\$) <sup>TM</sup>	+592	Mastite   %Conf.   F. <sup>05</sup>	-0.5   58   0
Concepção Touro   %Conf.   Obs.	+0.5   68   556	Retenção de Placenta   %Conf.   F. <sup>05</sup>	-0.2   40   0
Células Somáticas   %Conf.	2.98   77	Desloc. de Abomaso   %Conf.   F. <sup>05</sup>	+0.4   34   0
Vida Produtiva   %Conf.	+3.8   73	Febre do Leite   %Conf.   F. <sup>05</sup>	+0.0   37   0
Índice Prenhez das F. <sup>05</sup>   %Conf.	-1.2   70		

ABRIL DE 2022 - CDCB - STA GENÔMICO		-2	-1	0	1	2	HTP	
Estatura	Baixa			0			0.50	Alta
Força	Frágil						0.00	Forte
Caracterização Leiteira	Grosseiro						1.50	Angulosa
Ângulo de Garupa	Alta						0.50	Baixa
Largura de Garupa	Estreita						0.60	Larga
Pernas Traseiras V. Lateral	Retas						0.30	Curvas
Ângulo de Casco	Baixo						0.40	Alto
Úbere Anterior, Inserção	Frouxo						1.20	Firme
Altura Úbere Posterior	Baixo						2.00	Alto
Largura Úbere Posterior	Estreito						1.10	Largo
Ligamento Central	Fraço						0.90	Forte
Profundidade de Úbere	Profundo						0.30	Raso
Colocação Tetos Anteriores	Abertos						0.90	Fechados
Comprimento de Tetos	Curtos						0.20	Compridos
Tetos Posteriores V. Lateral	Abertos						0.50	Fechados
Tetos Posteriores V. Tras.	Para Frente						0.30	Para Trás





007JE01980

# Kamakazi

BLACK LABEL THRASHING KAMAKAZI-ET

JX Thrasher {6} x Valentino x Kokomoo

Tia: Brookbora Valentino Fair Mavis (E-93%)

Pai: JX Cdf Jls Pilgrim Thrasher {6}-ET  
Mãe: Yosemite Valentino Kokomoo 25143-ET (E-95%)

Avô: All Lynns Louie Valentino-ET  
Avô: Yosemite Kokomoo Artist Aruba (E-91%)

Bisavô: Cave Creek Kokomoo-ET  
Bisavô: Yosemite Artist Fanclub F17453 {6} (VG-81%)



JE8403219480313 BBR 100 | Nascimento: 16/08/2020  
aAa: 651 DMS: 234,345  
Criador: Gerret Boer, Dalhart, TX  
Beta-Casein: A2A2 GFI: 7.4%  
Kappa-Casein: BB Beta-Lactoglobulin: AB  
Haplótipos JH1F JNSF



PGA

CDCB - PRODUÇÃO (PTA)		ÍNDICES		CDCB - TIPO (PTA)	
Leite (lbs)   % Conf.	+834   75	GJPI™	+92	TIPO   % Conf.	+1.3   77
Proteína (lbs)   %	+24   -0.03	Mérito Líquido (\$)	+368	Filhas   Rebanhos	0   0
Gordura (lbs)   %	+38   -0.01	Mérito Queijo (\$)	+371	Composto Úbere (JUI)	+9.5
Sólidos Totais (lbs)	+62	Mérito Pastejo (\$)	+300		
Filhas   Rebanhos	0   0	DWP (\$)	+430		



Mãe: Yosemite Valentino Kokomoo 25143-ET (E-95%)

APTIDÃO		CDCB - BEM ESTAR	
HHP (\$) <sup>TM</sup>	+520	Mastite   % Conf.   F. <sup>05</sup>	-0.1   55   0
Concepção Touro   % Conf.   Obs.	-	Retenção de Placenta   % Conf.   F. <sup>05</sup>	+0.0   35   0
Células Somáticas   % Conf.	2.79   73	Desloc. de Abomaso   % Conf.   F. <sup>05</sup>	+0.2   34   0
Vida Produtiva   % Conf.	+3.5   70	Febre do Leite   % Conf.   F. <sup>05</sup>	+0.2   35   0
Índice Prenhez das F. <sup>05</sup>   % Conf.	+0.1   67		

ABRIL DE 2022 - CDCB - STA GENÔMICO		-2	-1	0	1	2	HTP	
Estatura	Baixa						2.10	Alta
Força	Frágil						1.50	Forte
Caracterização Leiteira	Grosseiro						1.10	Angulosa
Ângulo de Garupa	Alta						0.70	Baixa
Largura de Garupa	Estreita						1.60	Larga
Pernas Traseiras V. Lateral	Retas						0.10	Curvas
Ângulo de Casco	Baixo						0.50	Alto
Úbere Anterior, Inserção	Frouxo						1.90	Firme
Altura Úbere Posterior	Baixo						1.20	Alto
Largura Úbere Posterior	Estreito						1.70	Largo
Ligamento Central	Fraço						1.00	Forte
Profundidade de Úbere	Profundo						1.10	Raso
Colocação Tetos Anteriores	Abertos						1.50	Fechados
Comprimento de Tetos	Curtos						0.30	Compridos
Tetos Posteriores V. Lateral	Abertos						1.20	Fechados
Tetos Posteriores V. Tras.	Para Frente						0.10	Para Trás



007JE01862

# Kimber

KASH-IN KIMBER-ET

JX Urlacher {6} x Craze x JX Harris {4}

Tia: TLJ Craze B Maid 2395-ET (VG-88%)

Pai: JX Faria Brothers Urlacher {6}-ET  
Mãe: JX Kash-In Craze 53753 {6}-ET (VG-81%)

Avô: River Valley Circus Craze-ET  
Avô: JX Kash-In Harris 48481 {5}-ET (VG-80%)

Bisavô: JX Schultz Volcano Harris {4}  
Bisavô: Ky-Hi Pharoah Peacefull-P-ET (VG-86%)



JE8403210812421 BBR 100 | Nascimento: 16/12/2019  
aAa: 354  
Criador: Rancho Teresita Dairy, Tulare, CA  
Beta-Casein: A2A2 GFI: 8.2%  
Kappa-Casein: BB Beta-Lactoglobulin: AA  
Haplótipos JH1F JNSF



PGA

CDCB - PRODUÇÃO (PTA)		ÍNDICES		CDCB - TIPO (PTA)	
Leite (lbs)   % Conf.	+905   77	GJPI™	+97	TIPO   % Conf.	+1.0   78
Proteína (lbs)   %	+41   +0.04	Mérito Líquido (\$)	+412	Filhas   Rebanhos	0   0
Gordura (lbs)   %	+48   +0.02	Mérito Queijo (\$)	+423	Composto Úbere (JUI)	+10.4
Sólidos Totais (lbs)	+89	Mérito Pastejo (\$)	+324		
Filhas   Rebanhos	0   0	DWP (\$)	+602		



Tia: JX Faria Brothers Stevens 382131 {4}-ET (VG-83%)

APTIDÃO		CDCB - BEM ESTAR	
HHP (\$) <sup>TM</sup>	+542	Mastite   % Conf.   F. <sup>05</sup>	-0.1   55   0
Concepção Touro   % Conf.   Obs.	-	Retenção de Placenta   % Conf.   F. <sup>05</sup>	-0.1   35   0
Células Somáticas   % Conf.	2.85   75	Desloc. de Abomaso   % Conf.   F. <sup>05</sup>	+0.0   33   0
Vida Produtiva   % Conf.	+2.3   71	Febre do Leite   % Conf.   F. <sup>05</sup>	+0.1   33   0
Índice Prenhez das F. <sup>05</sup>   % Conf.	-2.2   68		

ABRIL DE 2022 - CDCB - STA GENÔMICO		-2	-1	0	1	2	HTP	
Estatura	Baixa						2.40	Alta
Força	Frágil						0.50	Forte
Caracterização Leiteira	Grosseiro						0.80	Angulosa
Ângulo de Garupa	Alta						1.10	Baixa
Largura de Garupa	Estreita						1.10	Larga
Pernas Traseiras V. Lateral	Retas						0.10	Curvas
Ângulo de Casco	Baixo						1.00	Alto
Úbere Anterior, Inserção	Frouxo						2.00	Firme
Altura Úbere Posterior	Baixo						1.40	Alto
Largura Úbere Posterior	Estreito						0.30	Largo
Ligamento Central	Fraço						0.20	Forte
Profundidade de Úbere	Profundo						2.80	Raso
Colocação Tetos Anteriores	Abertos						1.60	Fechados
Comprimento de Tetos	Curtos						1.20	Compridos
Tetos Posteriores V. Lateral	Abertos						1.90	Fechados
Tetos Posteriores V. Tras.	Para Frente						0.50	Para Trás





009JE01925

# Jx Leche {4}

JX VICTORY S-S-I KJ LECHE {4}-ET

JX Kingjames {4} x JX Stevens {5} x Mackenzie

JE8403214641890 BBR 100 | Nascimento: 14/03/2020

Beta-Casein: A1A1 GFI: 7%

Kappa-Casein: BB Beta-Lactoglobulin: AA

Haplótipos JH1F JNSF



Tia: Primus Viceroy Camille 23108-ET

Pai: JX Red Top Jls Kingjames {4}-ET

Mãe: JX RVVF Stevens 50554 {3}-ET (VG-87%)

Avô: JX Faria Brothers Brad Stevens

Avó: Rvvf Mackenzie 44564 {2}

Bisavô: Missiska Mackenzie ET

Bisavó: Victory Frontrunner 40487 {1}

CDCB - PRODUÇÃO (PTA)		ÍNDICES		CDCB - TIPO (PTA)	
Leite (lbs)   % Conf.	+1.408   74	GJPI™	+96	TIPO   % Conf.	+0.6   76
Proteína (lbs)   %	+51   +0.00	Mérito Líquido (\$)	+342	Filhas   Rebanhos	0   0
Gordura (lbs)   %	+33   -0.16	Mérito Queijo (\$)	+345	Composto Úbere (JUI)	+3.1
Sólidos Totais (lbs)	+84	Mérito Pastejo (\$)	+333		
Filhas   Rebanhos	0   0	DWP (\$)	+506		



Tia: JX Faria Brothers Stevens 382131 {4}-ET (VG-83%)

APTIDÃO		CDCB - BEM ESTAR	
HHP (\$) <sup>TM</sup>	+493	Mastite   %Conf.   F. <sup>95</sup>	-2.1   52   0
Concepção Touro   %Conf.   Obs.	-	Retenção de Placenta   %Conf.   F. <sup>95</sup>	-0.1   34   0
Células Somáticas   %Conf.	3.04   72	Desloc. de Abomaso   %Conf.   F. <sup>95</sup>	+0.4   33   0
Vida Produtiva   %Conf.	+1.4   68	Febre do Leite   %Conf.   F. <sup>95</sup>	+0.1   33   0
Índice Prenhez das F. <sup>95</sup>   %Conf.	+0.7   65		

ABRIL DE 2022 - CDCB - STA GENÔMICO		-2	-1	0	1	2	HTP	
Estatura	Baixa						1.70	Alta
Força	Frágil						1.80	Forte
Caracterização Leiteira	Grosseiro						0.80	Angulosa
Ângulo de Garupa	Alta						0.90	Baixa
Largura de Garupa	Estreita						1.70	Larga
Pernas Traseiras V. Lateral	Retas						0.50	Curvas
Ângulo de Casco	Baixo						0.40	Alto
Úbere Anterior, Inserção	Frouxo						1.20	Firme
Altura Úbere Posterior	Baixo						0.80	Alto
Largura Úbere Posterior	Estreito						0.90	Largo
Ligamento Central	Fraco						0.30	Forte
Profundidade de Úbere	Profundo						0.00	Raso
Colocação Tetos Anteriores	Abertos						0.40	Fechados
Comprimento de Tetos	Curtos						1.30	Compridos
Tetos Posteriores V. Lateral	Abertos						0.50	Fechados
Tetos Posteriores V. Tras.	Para Frente						0.20	Para Trás



007JE01874

# Mccomb

ROWLEYS 80 URLACHER MCCOMB-ET

JX Urlacher {6} x Chrome x Valson

JE8403211412088 BBR 100 | Nascimento: 14/01/2020

DMS: 234,345

Criador: Steve Rowley, Foxworth, MS

Beta-Casein: A2A2 GFI: 7.6%

Kappa-Casein: BB Beta-Lactoglobulin: AA

Haplótipos JH1F JNSF



Tia: DC Chrome Dream Maker (E-93%)

Pai: JX Faria Brothers Urlacher {6}-ET

Mãe: Pro-Hart Chrome Loretta {6} (E-90%)

Avô: River Valley Cece Chrome-ET

Avó: Pro-Hart Valson Letitia {5}-ET (VG-85%)

Bisavô: Deerview Valson-ET

Bisavó: Heinz Lotto Linette 7132 {4} (VG-88%)

CDCB - PRODUÇÃO (PTA)		ÍNDICES		CDCB - TIPO (PTA)	
Leite (lbs)   % Conf.	+420   77	GJPI™	+92	TIPO   % Conf.	+1.2   78
Proteína (lbs)   %	+31   +0.07	Mérito Líquido (\$)	+305	Filhas   Rebanhos	0   0
Gordura (lbs)   %	+37   +0.08	Mérito Queijo (\$)	+319	Composto Úbere (JUI)	+13.1
Sólidos Totais (lbs)	+68	Mérito Pastejo (\$)	+290		
Filhas   Rebanhos	0   0	DWP (\$)	+380		

APTIDÃO		CDCB - BEM ESTAR	
HHP (\$) <sup>TM</sup>	+552	Mastite   %Conf.   F. <sup>95</sup>	+0.0   54   0
Concepção Touro   %Conf.   Obs.	+0.7   84   1.325	Retenção de Placenta   %Conf.   F. <sup>95</sup>	+0.1   38   0
Células Somáticas   %Conf.	2.82   75	Desloc. de Abomaso   %Conf.   F. <sup>95</sup>	+0.0   34   0
Vida Produtiva   %Conf.	+1.6   70	Febre do Leite   %Conf.   F. <sup>95</sup>	+0.1   33   0
Índice Prenhez das F. <sup>95</sup>   %Conf.	+0.3   67		

ABRIL DE 2022 - CDCB - STA GENÔMICO		-2	-1	0	1	2	HTP	
Estatura	Baixa						3.00	Alta
Força	Frágil						0.90	Forte
Caracterização Leiteira	Grosseiro						0.60	Angulosa
Ângulo de Garupa	Alta						0.80	Baixa
Largura de Garupa	Estreita						1.20	Larga
Pernas Traseiras V. Lateral	Retas						0.70	Curvas
Ângulo de Casco	Baixo						0.90	Alto
Úbere Anterior, Inserção	Frouxo						2.80	Firme
Altura Úbere Posterior	Baixo						1.10	Alto
Largura Úbere Posterior	Estreito						0.10	Largo
Ligamento Central	Fraco						0.20	Forte
Profundidade de Úbere	Profundo						3.00	Raso
Colocação Tetos Anteriores	Abertos						0.20	Fechados
Comprimento de Tetos	Curtos						0.80	Compridos
Tetos Posteriores V. Lateral	Abertos						0.40	Fechados
Tetos Posteriores V. Tras.	Para Frente						0.70	Para Trás



Mãe: Pro-Hart Chrome Loretta {6} (E-90%)





Tia: JX D&E Avon Violet 16231 {3}

007JE01813

# Jx Moe {4}

JX OAK LANE ENZO MOE {4}-ET

JX Enzo {3} x JX Stevens {5} x JX Marlo {2}

Pai: JX Clover Patch Avon Enzo {3}  
Mãe: JX Oak Lane Stevens 2199 {4}-ET

Avô: JX Faria Brothers Brad Stevens {5}  
Avô: JX Oak Lane Marlo 364 {3} (VG-88%)

Bisavô: JX Faria Brothers Marlo {2}-ET  
Bisavô: Sunset Canyon Dzzler V Maid 2348 (E-90%)



JEUSA67692266 BBR 100 Nascimento: 21/03/2019

aAa: 231 DMS: 126,561

Criador: Oak Lane Jerseys, Alexandria, SD

Beta-Casein: A2A2 GFI: 8.4%

Kappa-Casein: BB Beta-Lactoglobulin: AB

Haplótipos JH1F JNSF



CDCB - PRODUÇÃO (PTA)		ÍNDICES		CDCB - TIPO (PTA)	
Leite (lbs)   % Conf.	+1.323   76	GJPI™	+98	TIPO   % Conf.	+1.8   79
Proteína (lbs)   %	+40   -0.04	Mérito Líquido (\$)	+436	Filhas   Rebanhos	0   0
Gordura (lbs)   %	+39   -0.11	Mérito Queijo (\$)	+436	Composto Úbere (JUI)	+12.5
Sólidos Totais (lbs)	+79	Mérito Pastejo (\$)	+379		
Filhas   Rebanhos	0   0	DWP (\$)	+267		



Tia: JX Crosswind Avon 7003 {3} (VG-83%)

APTIDÃO		CDCB - BEM ESTAR	
HHP (\$) <sup>TM</sup>	+516	Mastite   %Conf.   F. <sup>95</sup>	-1.6   58   0
Concepção Touro   %Conf.   Obs.	+0.5   65   479	Retenção de Placenta   %Conf.   F. <sup>95</sup>	-0.2   38   0
Células Somáticas   %Conf.	3.04   75	Desloc. de Abomaso   %Conf.   F. <sup>95</sup>	+0.2   35   0
Vida Produtiva   %Conf.	+3.1   72	Febre do Leite   %Conf.   F. <sup>95</sup>	+0.1   35   0
Índice Prenhez das F. <sup>95</sup>   %Conf.	-0.3   70		

ABRIL DE 2022 - CDCB - STA GENÔMICO		-2	-1	0	1	2	HTP	
Estatura	Baixa						1.70	Alta
Força	Frágil						1.20	Forte
Caracterização Leiteira	Grosseiro						1.10	Angulosa
Ângulo de Garupa	Alta						0.80	Baixa
Largura de Garupa	Estreita						0.70	Larga
Pernas Traseiras V. Lateral	Retas						1.00	Curvas
Ângulo de Casco	Baixo						1.20	Alto
Úbere Anterior, Inserção	Frouxo						2.60	Firme
Altura Úbere Posterior	Baixo						1.30	Alto
Largura Úbere Posterior	Estreito						0.70	Largo
Ligamento Central	Fraco						0.90	Forte
Profundidade de Úbere	Profundo						2.30	Raso
Colocação Tetos Anteriores	Abertos						1.00	Fechados
Comprimento de Tetos	Curtos						0.60	Compridos
Tetos Posteriores V. Lateral	Abertos						1.00	Fechados
Tetos Posteriores V. Tras.	Para Frente						0.00	Para Trás



Tia: Blue Mist Method Shirley {5}

007JE01781

# Plymouth

PINE-TREE 1625 PLYMOUTH 1825-ET

Pilgrim x Method x Magnum

Pai: Cal-Mart Medalist Pilgrim  
Mãe: Cinnamon Ridge Method Bulgaria (VG-83%)

Avô: Blue Mist Visionary Method  
Avô: Hilmar Magnum 43054 {6} (VG-86%)

Bisavô: Wilsonview Jevon Magnum-ET  
Bisavô: Hilmar Sparky 29906 {5} (VG-84%)

JEUSA67771825 BBR 100 | Nascimento: 26/07/2018

DMS: 234,345

Criador: Matthew Steiner, Marshallville, OH

Beta-Casein: A1A2 GFI: 8.2%

Kappa-Casein: BB Beta-Lactoglobulin: AB

Haplótipos JNSC JH1F



CDCB - PRODUÇÃO (PTA)		ÍNDICES		CDCB - TIPO (PTA)	
Leite (lbs)   %Conf.	+801   78	GJPI™	+72	TIPO   %Conf.	+0.4   80
Proteína (lbs)   %	+31   +0.01	Mérito Líquido (\$)	+298	Filhas   Rebanhos	0   0
Gordura (lbs)   %	+25   -0.06	Mérito Queijo (\$)	+302	Composto Úbere (JUI)	+4.2
Sólidos Totais (lbs)	+56	Mérito Pastejo (\$)	+281		
Filhas   Rebanhos	0   0	DWP (\$)	+228		

APTIDÃO		CDCB - BEM ESTAR	
HHP (\$) <sup>TM</sup>	+356	Mastite   %Conf.   F. <sup>95</sup>	-1.0   61   0
Concepção Touro   %Conf.   Obs.	-	Retenção de Placenta   %Conf.   F. <sup>95</sup>	-0.1   44   0
Células Somáticas   %Conf.	3.03   76	Desloc. de Abomaso   %Conf.   F. <sup>95</sup>	-0.1   40   0
Vida Produtiva   %Conf.	+1.5   74	Febre do Leite   %Conf.   F. <sup>95</sup>	+0.1   41   0
Índice Prenhez das F. <sup>95</sup>   %Conf.	+0.1   71		

ABRIL DE 2022 - CDCB - STA GENÔMICO		-2	-1	0	1	2	HTP	
Estatura	Baixa						1.00	Alta
Força	Frágil						0.70	Forte
Caracterização Leiteira	Grosseiro						0.50	Angulosa
Ângulo de Garupa	Alta						0.50	Baixa
Largura de Garupa	Estreita						0.20	Larga
Pernas Traseiras V. Lateral	Retas						0.20	Curvas
Ângulo de Casco	Baixo						0.40	Alto
Úbere Anterior, Inserção	Frouxo						1.10	Firme
Altura Úbere Posterior	Baixo						1.00	Alto
Largura Úbere Posterior	Estreito						0.40	Largo
Ligamento Central	Fraco						0.30	Forte
Profundidade de Úbere	Profundo						0.40	Raso
Colocação Tetos Anteriores	Abertos						0.00	Fechados
Comprimento de Tetos	Curtos						0.70	Compridos
Tetos Posteriores V. Lateral	Abertos						0.60	Fechados
Tetos Posteriores V. Tras.	Para Frente						0.20	Para Trás



Cinnamon Ridge Farms





009JE01934

# Jx Rencher {6}

JX GOFF S-S-I TRIUMPH RENCHER {6}-ET

JX Triumph {5} x Disco x Pharoah

Irmã: Victory Triumph 48398-Grade

Pai: JX River Valley Triumph {5}-ET

Mãe: Goff Disco 36341-ET (E-90%)

Avô: Oaklane Dazzler Disco 2127-ET

Avô: Goff Pharoah 23954-ET

Bisavô: Ahlem Headline Pharoah 21795

Bisavô: Goff Valentino 9595 (VG-84%)



JE8403217272004 BBR 100 | Nascimento: 08/07/2020

Beta-Casein: A2A2 GFI: 8.8%

Kappa-Casein: BB Beta-Lactoglobulin: AA

Haplótipos JH1F JNSF



PGA

CDCB - PRODUÇÃO (PTA)		ÍNDICES		CDCB - TIPO (PTA)	
Leite (lbs)   % Conf.	+1.601   77	GJPI™	+90	TIPO   % Conf.	+1.1   80
Proteína (lbs)   %	+42   -0.07	Mérito Líquido (\$)	+403	Filhas   Rebanhos	0   0
Gordura (lbs)   %	+43   -0.15	Mérito Queijo (\$)	+401	Composto Úbere (JUI)	+6.8
Sólidos Totais (lbs)	+85	Mérito Pastejo (\$)	+346		
Filhas   Rebanhos	0   0	DWP (\$)	+547		

APTIDÃO		CDCB - BEM ESTAR	
HHP (\$) <sup>TM</sup>	+366	Mastite   % Conf.   F. <sup>05</sup>	-2.7   62   0
Concepção Touro   % Conf.   Obs.	-	Retenção de Placenta   % Conf.   F. <sup>05</sup>	-0.2   43   0
Células Somáticas   % Conf.	2.94   76	Desloc. de Abomaso   % Conf.   F. <sup>05</sup>	+0.2   37   0
Vida Produtiva   % Conf.	+1.4   74	Febre do Leite   % Conf.   F. <sup>05</sup>	+0.0   41   0
Índice Prenhez das F. <sup>05</sup>   % Conf.	-1.9   71		

ABRIL DE 2022 - CDCB - STA GENÔMICO		-2	-1	0	1	2	HTP	
Estatura	Baixa						2.00	Alta
Força	Frágil						0.00	Forte
Caracterização Leiteira	Grosseiro						2.20	Angulosa
Ângulo de Garupa	Alta						0.40	Baixa
Largura de Garupa	Estreita						0.80	Larga
Pernas Traseiras V. Lateral	Retas						0.80	Curvas
Ângulo de Casco	Baixo						0.40	Alto
Úbere Anterior, Inserção	Frouxo						0.20	Firme
Altura Úbere Posterior	Baixo						1.40	Alto
Largura Úbere Posterior	Estreito						1.50	Largo
Ligamento Central	Fraço						1.10	Forte
Profundidade de Úbere	Profundo						0.30	Raso
Colocação Tetos Anteriores	Abertos						2.40	Fechados
Comprimento de Tetos	Curtos						0.40	Compridos
Tetos Posteriores V. Lateral	Abertos						1.90	Fechados
Tetos Posteriores V. Tras.	Para Frente						0.50	Para Trás



Irmã: JX Dupat Triumph 17851 {5} (E-90%)



507JE01816

# Tucker {6}

ROWLEYS 1996 DANIEL TUCKER {6}-ET

JX Daniel {6} x JX World Cup {4} x JX Jammer

Bisavô: Heartland Rubex Naomi-ET (VG-88%)

Pai: JX Forest Glen Got Maid Daniel {6}-ET

Mãe: JX Rowleys 1485 World Cup 1996 {5}-ET (VG-84%)

Avô: JX Co-Op Ad World Cup {4}-ET

Avô: JX Heartland Jammer Nova {5}

Bisavô: JX Den-Kel Hendrix Jammer {4}-ET

Bisavô: Heartland Rubex Naomi-ET (VG-88%)



JE8403201928443 BBR 100 | Nascimento: 29/08/2019

aAa: 642 DMS: 246.456

Criador: Steve Rowley, Foxworth, MS

Beta-Casein: A2A2 GFI: 7.7%

Kappa-Casein: BB Beta-Lactoglobulin: BB

Haplótipos JH1F JNSF



PGA

CDCB - PRODUÇÃO (PTA)		ÍNDICES		CDCB - TIPO (PTA)	
Leite (lbs)   % Conf.	+881   76	GJPI™	+142	TIPO   % Conf.	+1.1   77
Proteína (lbs)   %	+41   +0.04	Mérito Líquido (\$)	+668	Filhas   Rebanhos	0   0
Gordura (lbs)   %	+51   +0.04	Mérito Queijo (\$)	+677	Composto Úbere (JUI)	+10.8
Sólidos Totais (lbs)	+92	Mérito Pastejo (\$)	+599		
Filhas   Rebanhos	0   0	DWP (\$)	+587		

APTIDÃO		CDCB - BEM ESTAR	
HHP (\$) <sup>TM</sup>	+639	Mastite   % Conf.   F. <sup>05</sup>	-1.1   54   0
Concepção Touro   % Conf.   Obs.	-2.2   71   630	Retenção de Placenta   % Conf.   F. <sup>05</sup>	+0.0   33   0
Células Somáticas   % Conf.	2.98   74	Desloc. de Abomaso   % Conf.   F. <sup>05</sup>	+0.3   32   0
Vida Produtiva   % Conf.	+5.7   70	Febre do Leite   % Conf.   F. <sup>05</sup>	+0.0   33   0
Índice Prenhez das F. <sup>05</sup>   % Conf.	+0.2   66		

ABRIL DE 2022 - CDCB - STA GENÔMICO		-2	-1	0	1	2	HTP	
Estatura	Baixa						0.10	Alta
Força	Frágil						0.00	Forte
Caracterização Leiteira	Grosseiro						0.90	Angulosa
Ângulo de Garupa	Alta						2.00	Baixa
Largura de Garupa	Estreita						0.20	Larga
Pernas Traseiras V. Lateral	Retas						0.20	Curvas
Ângulo de Casco	Baixo						1.10	Alto
Úbere Anterior, Inserção	Frouxo						1.80	Firme
Altura Úbere Posterior	Baixo						0.90	Alto
Largura Úbere Posterior	Estreito						0.20	Largo
Ligamento Central	Fraço						0.90	Forte
Profundidade de Úbere	Profundo						1.40	Raso
Colocação Tetos Anteriores	Abertos						1.80	Fechados
Comprimento de Tetos	Curtos						0.30	Compridos
Tetos Posteriores V. Lateral	Abertos						1.90	Fechados
Tetos Posteriores V. Tras.	Para Frente						0.60	Para Trás



Mãe: JX Rowleys 1485 World Cup 1996 {5}-ET (VG-84%)



# DadoSS:

## A GESTÃO DA FAZENDA NAS SUAS MÃOS


COM OU SEM INTERNET VOCÊ  
POR DENTRO DE TUDO





MAIS INFORMAÇÕES COM UM CONSULTOR GENÉTICO DA SELECT SIRES

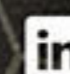
**SELECT SIRES DO BRASIL** [www.selectsires.com.br](http://www.selectsires.com.br)

Rua São Nicolau, 230-Pavilhão 6B | Bairro Stª Maria Goretti - cep 91030-230 | Porto Alegre-RS | Fone: 55 51 3222.9688

 @selectsiresdobrasil

 selectsiresbrasil

 selectsiresdobrasil

 selectsiresdobrasil





007BS00907

# Standout

Meado-Brook Sages StandoutWT MT DT

Hi-Tower x Driver x Brookings

Pai: Jo-Lane Huray Hi-Tower Etv Ocs

Mãe: Meado-Brook Dreamin Sage ET "GP84" CERT

Avô: Hilltop Acres H Driver ET \*TM

Avó: Old Time Sweet Dream "VG87 VG89MS"

Bisavô: R N R Payoff Brookings ET \*TM QS

Bisavó: Old Time Vigor Sweetie Pie ET "VG87"



BS8403137438886 WT MT DT | Nascimento: 09/05/2017

Beta-Casein: A2A2 GFI: 7.8%

Criador: Meadow Brook Farms, Manitowoc, WI

Kappa-Casein: BB Beta-Lactoglobulin: BB

Haplótipos BH2T



PGA

CDCB - PRODUÇÃO (PTA)		ÍNDICES		CDCB - TIPO (PTA)	
Leite (lbs)   % Conf.	+728   82	GPPR	+106	TIPO   % Conf.	+0.0   69
Proteína (lbs)   %	+19   -0.02	Mérito Líquido (\$)	+404	Filhas   Rebanhos	3   1
Gordura (lbs)   %	+18   -0.05	Mérito Queijo (\$)	+405	Composto Úbere (JUI)	+0.60
Sólidos Totais (lbs)	+37	Mérito Pastejo (\$)	+410		
Filhas   Rebanhos	35   6	DWP (\$)	-		



Mãe: Meado-Brook Dreamin Sage ET "GP84" CERT

APTIDÃO		FACILIDADE DE PARTO	
HHP (\$) <sup>TM</sup>	-	Facilidade de Parto   % Conf.   Obs.	2.0   83   229
Concepção Touro   % Conf.   Obs.	+4.3   71   622	DCE   % Conf.   Obs.   F. <sup>05</sup>	3.1   74   5   5
Células Somáticas   % Conf.	2.87   70	DG   % Conf.	+0.2   71
Vida Produtiva   % Conf.	+3.5   62	EFC   % Conf.   F. <sup>05</sup>	+4.0   29   1
Índice Prenhez das F. <sup>05</sup>   % Conf.	+1.7   57		

ABRIL DE 2022 - CDCB - STA GENÔMICO		-2	-1	0	1	2	HTP	
Estatura	Baixa						1.40	Alta
Caract. Leiteira	Grosseiro						0.10	Angulosa
Força	Frágil						0.50	Forte
Largura de Garupa	Estreita						1.90	Larga
Ângulo da Garupa	Alta						0.90	Baixa
Pernas Traseiras V. Lateral	Retas						0.10	Curvas
Pernas Traseiras V. Trás	Fechadas						0.10	Paralelas
Ângulo do Casco	Baixo						0.10	Alto
Úbere Anterior, Inserção	Frouxo						1.00	Firme
Altura Úbere Posterior	Baixo						0.70	Alto
Largura Úbere Posterior	Estreito						0.30	Largo
Ligamento Central	Fraco						0.20	Forte
Profundidade de Úbere	Profundo						0.90	Raso
Coloc. Tetos Anteriores	Abertos						1.00	Fechados
Comprimento de Tetos	Curto						1.60	Compridos



Mãe: R Hart Brookings Atlanta "2E91 2E93MS"

007BS00897

# Beacon

R Hart Atlantas Beacon EtvWT MT DT

Biver x Brookings x Wonderment

Pai: Scherma Blooming Biver \*TM QS

Mãe: R Hart Brookings Atlanta "2E91 2E93MS"

Avô: R N R Payoff Brookings ET \*TM QS

Avó: R Hart Wonder Alana ET "VG85 VG85MS"

Bisavô: Top Acres C Wonderment ET \*TM "E90"

Bisavó: Blessing Currency Angila ET "VG87"

BS8403137827162 WT MT DT | Nascimento: 07/08/2016

aAa: 234

Criador: R-Hart Farm, Wapakoneta, OH

Beta-Casein: A1A2 GFI: 6.7%

Kappa-Casein: AB Beta-Lactoglobulin: BB

Haplótipos BH2T



PGA

CDCB - PRODUÇÃO (PTA)		ÍNDICES		CDCB - TIPO (PTA)	
Leite (lbs)   % Conf.	+544   84	GPPR	+77	TIPO   % Conf.	+0.6   77
Proteína (lbs)   %	+32   +0.06	Mérito Líquido (\$)	+160	Filhas   Rebanhos	13   8
Gordura (lbs)   %	+15   -0.03	Mérito Queijo (\$)	+171	Composto Úbere (JUI)	+0.22
Sólidos Totais (lbs)	+47	Mérito Pastejo (\$)	+108		
Filhas   Rebanhos	34   20	DWP (\$)	-		

APTIDÃO		CDCB - BEM ESTAR	
HHP (\$) <sup>TM</sup>	-	Facilidade de Parto   % Conf.   Obs.	3.4   66   53
Concepção Touro   % Conf.   Obs.	-	DCE   % Conf.   Obs.   F. <sup>05</sup>	4.0   58   6   6
Células Somáticas   % Conf.	2.85   73	DG   % Conf.	-0.9   84
Vida Produtiva   % Conf.	+0.6   63	EFC   % Conf.   F. <sup>05</sup>	+4.7   38   5
Índice Prenhez das F. <sup>05</sup>   % Conf.	-1.0   60		



Filha: Etagens-Happy Beacon Fiona

ABRIL DE 2022 - CDCB - STA GENÔMICO		-2	-1	0	1	2	HTP	
Estatura	Baixa						2.90	Alta
Caract. Leiteira	Grosseiro						0.60	Angulosa
Força	Frágil						1.00	Forte
Largura de Garupa	Estreita						0.80	Larga
Ângulo da Garupa	Alta						2.50	Baixa
Pernas Traseiras V. Lateral	Retas						0.80	Curvas
Pernas Traseiras V. Trás	Fechadas						0.10	Paralelas
Ângulo do Casco	Baixo						1.00	Alto
Úbere Anterior, Inserção	Frouxo						0.70	Firme
Altura Úbere Posterior	Baixo						0.50	Alto
Largura Úbere Posterior	Estreito						0.30	Largo
Ligamento Central	Fraco						0.10	Forte
Profundidade de Úbere	Profundo						0.50	Raso
Coloc. Tetos Anteriores	Abertos						0.30	Fechados
Comprimento de Tetos	Curto						1.40	Compridos





007BS00903

# Twin

Gera-Lee Kannon Ty TwinWT MT DT

Kannon x Brookings x Dynasty

Pai: Reads Driver Kannon \*TM SS

Mãe: Gera-Lee Brookings Tabitha "2E91 2E91MS" CERT

Avô: R N R Payoff Brookings ET \*TM QS

Avô: Gera-Lee Dynasty Torry "2E90" CERT

Bisavô: Hilltop Acres En Dynasty ET\*TM

Bisavô: Gera-Lee Pride Thick "4E90 4E90MS"



Trisavó paterna: Hilltop Acres Credit Dream-ET "VG88" CERT

BSUSA68181835 WT MT DT | Nascimento: 13/12/2016

Criador: Gerald Withers, New Plymouth, ID

Beta-Casein: A1A2 GFI: 7.5%

Kappa-Casein: AB Beta-Lactoglobulin: AB

Haplótipos BH2T



PGA

CDCB - PRODUÇÃO (PTA)		ÍNDICES		CDCB - TIPO (PTA)	
Leite (lbs)   % Conf.	+824   78	GPPR	+123	TIPO   % Conf.	+0.1   70
Proteína (lbs)   %	+29   +0.01	Mérito Líquido (\$)	+464	Filhas   Rebanhos	0   0
Gordura (lbs)   %	+42   +0.03	Mérito Queijo (\$)	+470	Composto Úbere (JUI)	+0.63
Sólidos Totais (lbs)	+71	Mérito Pastejo (\$)	+481		
Filhas   Rebanhos	15   5	DWP (\$)	-		

APTIDÃO		FACILIDADE DE PARTO	
HHP (\$) <sup>TM</sup>	-	Facilidade de Parto   % Conf.   Obs.	1.8   61   23
Concepção Touro   % Conf.   Obs.	-	DCE   % Conf.   Obs.   F. <sup>05</sup>	2.9   57   3   3
Células Somáticas   % Conf.	2.84   69	DG   % Conf.	-1.7   76
Vida Produtiva   % Conf.	+1.5   64	EFC   % Conf.   F. <sup>05</sup>	+7.2   37   2
Índice Prenhez das F. <sup>05</sup>   % Conf.	+0.2   63		

ABRIL DE 2022 - CDCB - STA GENÔMICO		-2	-1	0	1	2	HTP	
Estatura	Baixa						1.40	Alta
Caract. Leiteira	Grosseiro						0.90	Angulosa
Força	Frágil						0.00	Forte
Largura de Garupa	Estreita						1.30	Larga
Ângulo da Garupa	Alta						2.60	Baixa
Pernas Traseiras V. Lateral	Retas						0.70	Curvas
Pernas Traseiras V. Trás	Fechadas						0.10	Paralelas
Ângulo do Casco	Baixo						0.20	Alto
Úbere Anterior, Inserção	Frouxo						0.70	Firme
Altura Úbere Posterior	Baixo						0.10	Alto
Largura Úbere Posterior	Estreito						1.30	Largo
Ligamento Central	Fraco						0.40	Forte
Profundidade de Úbere	Profundo						0.40	Raso
Coloc. Tetos Anteriores	Abertos						0.50	Fechados
Comprimento de Tetos	Curto						0.30	Compridos



007BS00899

# Luck Draw

Switzer Tals Lucky Draw ETWT MT DT

Get Lucky x Alibaba x Jolt

Trisavó: Hilltop Acres Blend Jillete-ET "E92"

Pai: Bmg Lust Get Lucky ET

Mãe: Switzer Tals Alibaba Davos "VG86 VG86MS" CERT

Avô: Scharz Bs Presidnt Alibaba \*TM

Avô: Switzer Tals Jolt Delani "3E90 3E90MS" CERT

Bisavô: Hilltop Acres T Jolt ET \*TW\*TM

Bisavô: Switer Tals Ensign Delana"E90"



Mãe: Switzer Tals Alibaba Davos "VG86 VG86MS" CERT

BS8403133889646 WT MT DT | Nascimento: 23/09/2016

Criador: Switzer Tal Farm LLC, Prairie Du Sac, WI

Beta-Casein: A2A2 GFI: 7.8%

Kappa-Casein: BB Beta-Lactoglobulin: BB

Haplótipos BH2T



PGA

CDCB - PRODUÇÃO (PTA)		ÍNDICES		CDCB - TIPO (PTA)	
Leite (lbs)   % Conf.	+1.695   82	GPPR	+152	TIPO   % Conf.	-0.1   73
Proteína (lbs)   %	+47   -0.04	Mérito Líquido (\$)	+554	Filhas   Rebanhos	4   2
Gordura (lbs)   %	+58   -0.05	Mérito Queijo (\$)	+550	Composto Úbere (JUI)	-0.48
Sólidos Totais (lbs)	+105	Mérito Pastejo (\$)	+568		
Filhas   Rebanhos	25   16	DWP (\$)	-		

APTIDÃO		CDCB - BEM ESTAR	
HHP (\$) <sup>TM</sup>	-	Facilidade de Parto   % Conf.   Obs.	2.3   63   27
Concepção Touro   % Conf.   Obs.	-	DCE   % Conf.   Obs.   F. <sup>05</sup>	2.7   59   6   6
Células Somáticas   % Conf.	3.10   72	DG   % Conf.	+0.5   89
Vida Produtiva   % Conf.	+1.7   64	EFC   % Conf.   F. <sup>05</sup>	+3.8   37   8
Índice Prenhez das F. <sup>05</sup>   % Conf.	+0.7   62		

ABRIL DE 2022 - CDCB - STA GENÔMICO		-2	-1	0	1	2	HTP	
Estatura	Baixa						0.80	Alta
Caract. Leiteira	Grosseiro						0.60	Angulosa
Força	Frágil						0.30	Forte
Largura de Garupa	Estreita						0.90	Larga
Ângulo da Garupa	Alta						0.50	Baixa
Pernas Traseiras V. Lateral	Retas						0.70	Curvas
Pernas Traseiras V. Trás	Fechadas						0.10	Paralelas
Ângulo do Casco	Baixo						0.50	Alto
Úbere Anterior, Inserção	Frouxo						1.00	Firme
Altura Úbere Posterior	Baixo						0.30	Alto
Largura Úbere Posterior	Estreito						0.30	Largo
Ligamento Central	Fraco						1.10	Forte
Profundidade de Úbere	Profundo						0.80	Raso
Coloc. Tetos Anteriores	Abertos						0.50	Fechados
Comprimento de Tetos	Curto						1.20	Compridos





007BS00914

# Skyhigh

La Rainbow Bfly Skyhigh ETWT MT DT

Lucky Carl x Cadence x Durham

Avô: La Rainbow Bfly Delight ET "E91 E92MS"

Pai: Kulp-Terra Lucky Carl ET

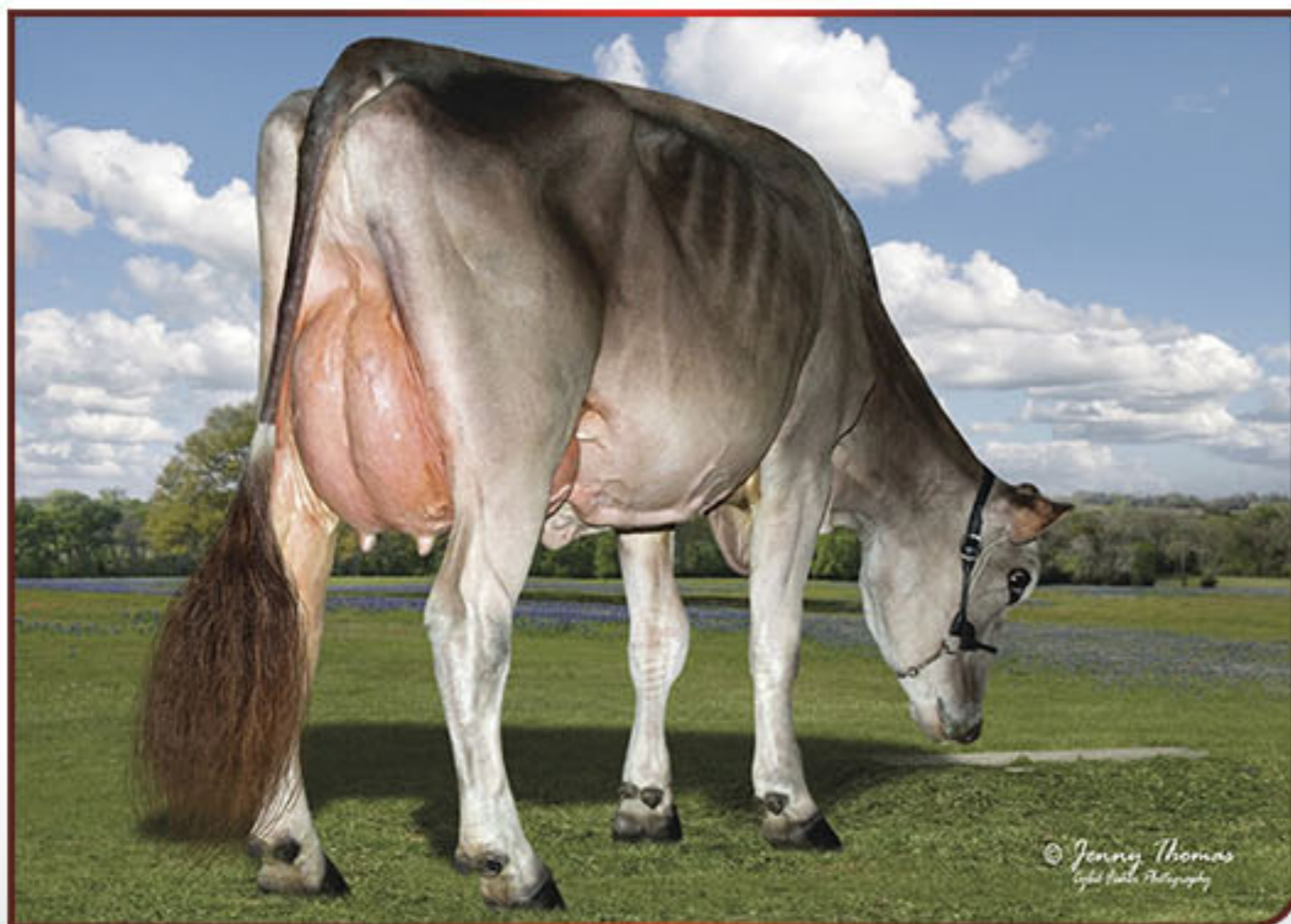
Mãe: LA Rainbow Bfly Skylight ET "VG88 E90MS"

Avô: Shiloh Brookings Cadence ET SS QS

Avô: La Rainbow Bfly Delight ET "E91 E92MS"

Bisavô: Hilltop Acres W Durham ET\*TM

Bisavô: La Rainbow Bfly Sunlight Etv "VG85 VG85MS"



Mãe: LA Rainbow Bfly Skylight ET "VG88 E90MS"

BS8403200520213 WT MT DT | Nascimento: 10/08/2018

Criador: Brian Lammers, New Knoxville, OH

Beta-Casein: A2A2 GFI: 8.1%

Kappa-Casein: BB Beta-Lactoglobulin: BB

Haplótipos BH2T



PGA

CDCB - PRODUÇÃO (PTA)		ÍNDICES		CDCB - TIPO (PTA)	
Leite (lbs)   % Conf.	+1.189   66	GPPR	+116	TIPO   % Conf.	+0.6   67
Proteína (lbs)   %	+37   -0.01	Mérito Líquido (\$)	+356	Filhas   Rebanhos	0   0
Gordura (lbs)   %	+31   -0.07	Mérito Queijo (\$)	+359	Composto Úbere (JUI)	+0.56
Sólidos Totais (lbs)	+68	Mérito Pastejo (\$)	+338		
Filhas   Rebanhos	0   0	DWP (\$)	-		

APTIDÃO		FACILIDADE DE PARTO	
HHP (\$) <sup>TM</sup>	-	Facilidade de Parto   % Conf.   Obs.	2.5   84   279
Concepção Touro   % Conf.   Obs.	-	DCE   % Conf.   Obs.   F. <sup>05</sup>	2.8   58   0   0
Células Somáticas   % Conf.	2.85   62	DG   % Conf.	-0.9   51
Vida Produtiva   % Conf.	+1.4   57	EFC   % Conf.   F. <sup>05</sup>	+0.7   28   0
Índice Prenhez das F. <sup>05</sup>   % Conf.	-0.3   55		

ABRIL DE 2022 - CDCB - STA GENÔMICO		-2	-1	0	1	2	HTP	
Estatura	Baixa						1.10	Alta
Caract. Leiteira	Grossoiro						0.70	Angulosa
Força	Frágil						0.20	Forte
Largura de Garupa	Estreita						0.10	Larga
Ângulo da Garupa	Alta						1.40	Baixa
Pernas Traseiras V. Lateral	Retas						0.60	Curvas
Pernas Traseiras V. Trás	Fechadas						0.10	Paralelas
Ângulo do Casco	Baixo						0.40	Alto
Úbere Anterior, Inserção	Frouxo						0.40	Firme
Altura Úbere Posterior	Baixo						1.00	Alto
Largura Úbere Posterior	Estreito						1.00	Largo
Ligamento Central	Fraco						0.30	Forte
Profundidade de Úbere	Profundo						0.10	Raso
Coloc. Tetos Anteriores	Abertos						0.50	Fechados
Comprimento de Tetos	Curtos						0.50	Compridos



ssgen

## PROGRAMA GENÔMICO DA SELECT SIRES DO BRASIL

SSGen é um programa desenhado para atender as principais demandas técnicas do campo.

SSGEN É DISPONIBILIZADO EM DUAS VERSÕES

SSGEN PRO: MAIS DE 50 CARACTERÍSTICAS + A2

SSGEN: 15 CARACTERÍSTICAS + A2



MAIS INFORMAÇÕES COM UM CONSULTOR GENÉTICO DA SELECT SIRES

SELECT SIRES DO BRASIL [www.selectsires.com.br](http://www.selectsires.com.br)

Rua São Nicolau, 230-Pavilhão 6B | Bairro Stª Maria Goretti - cep 91030-230 | Porto Alegre-RS | Fone: 55 51 3222.9688

@selectsiresdobrasil

selectsiresbrasil

selectsiresdobrasil

selectsiresdobrasil



# Interpretação das Provas



## PRODUÇÃO

- **1.\*\* LEITE, PROTÉINA E GORDURA:** Mensura a capacidade de produção, em libras e/ou percentual, em relação a base ou a outro animal.
- **2.\*\* SÓLIDOS TOTAIS:** É a soma da produção de gordura e proteína.
- **3.\*\* %CONF:** É a confiabilidade da informação, quanto mais filhas avaliadas maior será a confiabilidade.
- **4.\*\* FILHAS:** Referente ao número de filhas avaliadas para a característica em questão.
- **5.\*\* REBANHOS:** Referente ao número de rebanho aonde essas filhas foram avaliadas.

## ÍNDICES

- **6.\*\* GJPI:** Índice de performance do Jersey, é um complexo aonde estão inseridas diversas características entre produção, tipo, saúde e fertilidade.
- **7.\*\* MÉRITO LÍQUIDO:** É a expectativa de lucro que o animal vai deixar na propriedade ao longo da vida, expresso em dólar.
- **8.\*\* DWP\$:** Índice desenvolvido pela ZOETIS, estima o lucro que o animal vai deixar na fazenda com base em dados de produção, saúde, tipo, fertilidade e novos dados chamados de Wellnes ou Bem-estar.

## TIPO

- **9.\*\* TIPO e COMP. ÚBERE.** Essa é a expectativa da diferença da pontuação final das filhas desses touros.

CDCB - PRODUÇÃO (PTA)		ÍNDICES		CDCB - TIPO (PTA)				
1	Leite (lbs)   % Conf.:	+341   98	6	GJPI™	+38	9	TIPO   % Conf.	+0,3   94
	Proteína (lbs)   %	+21   +0.04	7	Mérito Líquido <sup>(S)</sup>	+126		Filhas   Rebanhos	123   41
2 3	Gordura (lbs)   %	+18   +0.01		Mérito Queijo <sup>(S)</sup>	+142		Composto Úbere (JUI)	+4,9
4	Sólidos Totais (lbs)	+39	8	Mérito Pastejo <sup>(S)</sup>	+108			
5	Filhas   Rebanhos	342   60		DWP <sup>(S)</sup>	-			

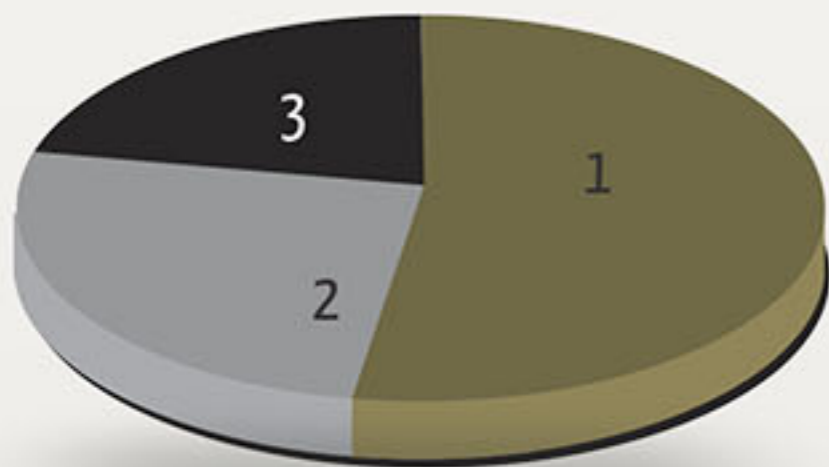
  

APTIDÃO		CDCB - BEM ESTAR		
13	Concepção Touro   % Conf.   Obs.	-	Mastite   % Conf.   Obs	-1,3   82   123
14	Células Somáticas   % Conf.	3,03   96	Retenção de Placenta   % Conf.   Obs	+0,1   50   27
15	Vida Produtiva   % Conf.	+0,7   92	Deslocamento Abomasal   % Conf.   Obs	-0,2   47   5
16	Índice de Prenhez das F <sup>as</sup>   % Conf.	-0,2   90	Febre do Leite   % Conf.   Obs	-0,1   56   95

ABRIL DE 2022 - CDCB - STA GENÔMICO		-2	-1	0	1	2	HTPP
Estatura	Baixa						1.0 Alta
Força	Frágil						0.0 Forte
Caract. Leiteira	Grosseiro						0.2 Angulosa
Ângulo da Garupa	Alta						0.4 Baixa
Largura de Garupa	Estreita						0.2 Larga
Pernas Traseiras V. Lateral	Retas						0.4 Curvas
Ângulo do Casco	Baixo						0.3 Alto
Úbere Anterior, Inserção	Frouxo						1.0 Firme
Altura Úbere Posterior	Baixo						0.5 Alto
Largura Úbere Posterior	Estreito						1.0 Largo
Ligamento Central	Fraço						0.1 Forte
Profundidade de Úbere	Profundo						1.5 Raso
Coloc. Tetos Anteriores	Abertos						1.4 Fechados
Comprimento de Tetos	Curtos						0.0 Compridos
Tetos Post. Vista Lateral	Abertos						1.7 Fechados
Tetos Post. Vista Tras.	Para Frente						0.4 Para Trás.

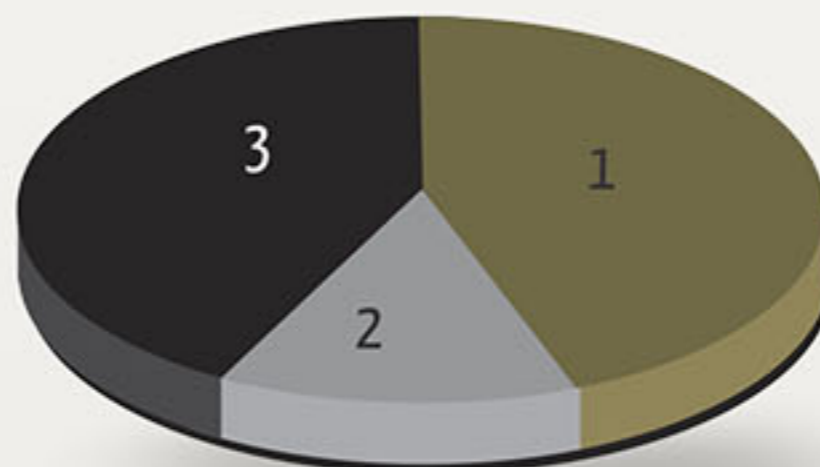
Habilidade de Transmissão Padronizada (STA). Essa é uma escala padronizada e mostra como as características do touro estão distribuídas entre a população e quais são mais extremas e quais são medianas.

## COMPOSIÇÃO DOS ÍNDICES



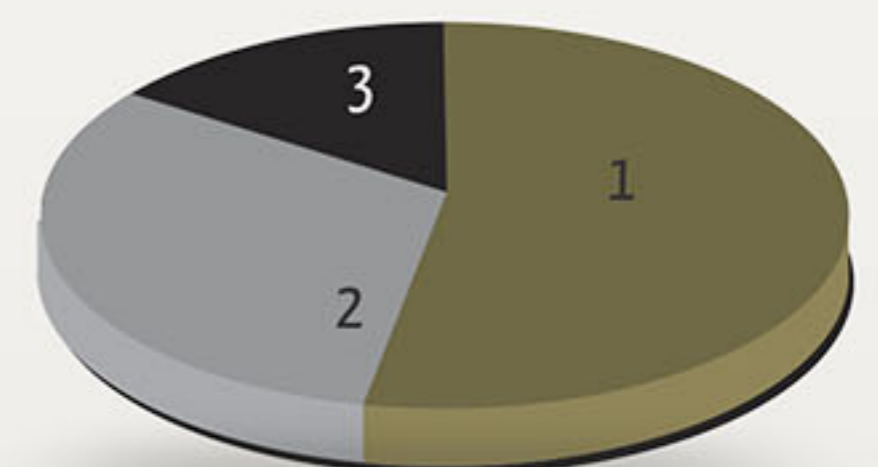
### JPI

1. Produção 52%
2. Saúde e Fertilidade 27%
3. Conformação 20%



### MÉRITO LÍQUIDO

1. Produção 45%
2. Tipo 15%
3. Saúde e Fertilidade 40%



### MÉRITO QUEIJO

1. Produção 52%
2. Saúde e Fertilidade 35%
3. Conformação 13%







## 04 | 2022 - JERSEY



PROVADOS

### Leite (lbs)

007JE05041	TRIUMPH	+2.311
007JE01541	RUSTLER-P	+1.404
007JE01684	AMSTERDAM	+1.337
007JE01716	SUCCESSION	+1.273
007JE01609	SPENCER	+1.200
007JE01606	SHOCK	+1.188
007JE05042	TYRANT	+1.015
007JE01474	SALSA-P	+935
007JE01490	GREG	+901
007JE01547	DIEGO	+692

### Proteína (lbs)

007JE05041	TRIUMPH	+58
007JE01606	SHOCK	+57
007JE01684	AMSTERDAM	+54
007JE01541	RUSTLER-P	+51
007JE01716	SUCCESSION	+50
007JE01609	SPENCER	+45
007JE01474	SALSA-P	+40
007JE01490	GREG	+39
007JE01507	SIGNAL	+36
007JE05042	TYRANT	+33

### Gordura (lbs)

007JE01606	SHOCK	+61
007JE05041	TRIUMPH	+54
007JE01561	THOMAS	+50
007JE01474	SALSA-P	+41
007JE01547	DIEGO	+41
007JE01716	SUCCESSION	+40
007JE05004	CHROME	+34
007JE01541	RUSTLER-P	+30
007JE01684	AMSTERDAM	+27
007JE01490	GREG	+27

### Sólidos Totais (lbs)

007JE01606	SHOCK	+118
007JE05041	TRIUMPH	+112
007JE01716	SUCCESSION	+90
007JE01474	SALSA-P	+81
007JE01541	RUSTLER-P	+81
007JE01684	AMSTERDAM	+81
007JE01561	THOMAS	+80
007JE01547	DIEGO	+72
007JE01490	GREG	+66
007JE01609	SPENCER	+65

### GJPI

007JE01490	GREG	+102
007JE01606	SHOCK	+101
007JE05052	CLOSER	+100
007JE01716	SUCCESSION	+94
007JE01684	AMSTERDAM	+89
007JE05004	CHROME	+87
007JE01541	RUSTLER-P	+82
007JE01474	SALSA-P	+79
007JE01609	SPENCER	+78
007JE01507	SIGNAL	+72

### Mérito Líquido (\$)

007JE01606	SHOCK	+548
007JE01716	SUCCESSION	+471
007JE01490	GREG	+471
007JE01684	AMSTERDAM	+461
007JE05052	CLOSER	+396
007JE05004	CHROME	+349
007JE05041	TRIUMPH	+323
007JE01507	SIGNAL	+318
007JE01474	SALSA-P	+313
007JE01561	THOMAS	+311

### PTA Tipo

007JE05004	CHROME	+2.0
007JE05042	TYRANT	+1.4
007JE01474	SALSA-P	+1.1
007JE05052	CLOSER	+0.8
007JE05041	TRIUMPH	+0.8
007JE01332	RENO	+0.8
007JE01507	SIGNAL	+0.7
007JE01463	CADET	+0.7
007JE01547	DIEGO	+0.7
007JE01684	AMSTERDAM	+0.5

### Composto de Úbere

007JE05004	CHROME	+15.6
007JE01332	RENO	+11.1
007JE01507	SIGNAL	+9.4
007JE05042	TYRANT	+9.1
007JE01490	GREG	+8.5
007JE01474	SALSA-P	+7.0
007JE01463	CADET	+6.3
007JE05052	CLOSER	+5.1
007JE01541	RUSTLER-P	+4.3
007JE01609	SPENCER	+3.5

### Fertilidade das Filhas

007JE05052	CLOSER	+3.0
007JE01549	WAVE	+2.3
007JE01485	MANZIEL	+1.8
007JE05004	CHROME	+0.1
007JE01541	RUSTLER-P	+0.0
007JE01463	CADET	-1.1
007JE01474	SALSA-P	-1.3
007JE01332	RENO	-1.5
007JE01490	GREG	-1.5
007JE01609	SPENCER	-1.6

### Células Somáticas

007JE01485	MANZIEL	2.77
007JE05052	CLOSER	2.78
007JE01549	WAVE	2.78
007JE05004	CHROME	2.85
007JE01609	SPENCER	2.86
007JE01507	SIGNAL	2.91
007JE01463	CADET	2.92
007JE01716	SUCCESSION	2.92
007JE01547	DIEGO	2.93
007JE01684	AMSTERDAM	2.96

### Vida Produtiva

007JE05052	CLOSER	+3.8
007JE01549	WAVE	+3.7
007JE01716	SUCCESSION	+3.7
007JE01684	AMSTERDAM	+3.3
007JE01485	MANZIEL	+3.1
007JE01609	SPENCER	+2.8
007JE01490	GREG	+2.5
007JE05004	CHROME	+2.4
007JE01463	CADET	+2.4
007JE01507	SIGNAL	+1.6

### Mérito Queijo (\$)

007JE01606	SHOCK	+560
007JE01716	SUCCESSION	+479
007JE01490	GREG	+476
007JE01684	AMSTERDAM	+470
007JE05052	CLOSER	+402
007JE05004	CHROME	+353
007JE01507	SIGNAL	+329
007JE01561	THOMAS	+322
007JE01474	SALSA-P	+319
007JE01609	SPENCER	+317



GENÔMICOS

### Leite (lbs)

009JE01934	RENCHER	+1.601
009JE01925	LECHE	+1.408
007JE01813	MOE	1.323
007JE01786	CARDIFF	+943
007JE01862	KIMBER	+905
507JE01816	TUCKER	+881
507JE01820	HOLEINONE	+835
007JE01980	KAMAKAZI	+834
007JE01781	PLYMOUTH	+801
007JE01787	CALIBAN	+678

### Proteína (lbs)

009JE01925	LECHE	+51
507JE01820	HOLEINONE	+44
009JE01934	RENCHER	+42
007JE01862	KIMBER	+41
507JE01816	TUCKER	+41
007JE01813	MOE	+40
007JE01901	ASPIRES-P	+34
007JE01781	PLYMOUTH	+31
007JE01822	FRINGE	+31
007JE01874	MCCOMB	+31

### Gordura (lbs)

507JE01816	TUCKER	+51
507JE01820	HOLEINONE	+50
007JE01862	KIMBER	+48
007JE01901	ASPIRES-P	+46
009JE01934	RENCHER	+43
007JE01813	MOE	+39
007JE01980	KAMAKAZI	+38
007JE01874	MCCOMB	+37
007JE01822	FRINGE	+35
009JE01925	LECHE	+33

### Sólidos Totais

507JE01820	HOLEINONE	+94
507JE01816	TUCKER	+92
007JE01862	KIMBER	+89
009JE01934	RENCHER	+85
009JE01925	LECHE	+84
007JE01901	ASPIRES-P	+80
007JE01813	MOE	+79
007JE01874	MCCOMB	+68
007JE01822	FRINGE	+66
007JE01980	KAMAKAZI	+62

### GJPI

507JE01816	TUCKER	+142
507JE01820	HOLEINONE	+129
007JE01786	CARDIFF	+113
007JE01822	FRINGE	+113
007JE01901	ASPIRES-P	+104
007JE01787	CALIBAN	+101
007JE01813	MOE	+98
007JE01862	KIMBER	+97
009JE01925	LECHE	+96
007JE01831	ENSIGN	+94

### Mérito Líquido (\$)

507JE01816	TUCKER	+668
507JE01820	HOLEINONE	+592
007JE01786	CARDIFF	+500
007JE01822	FRINGE	+444
007JE01901	ASPIRES-P	+443
007JE01813	MOE	+436
007JE01787	CALIBAN	+423
007JE01831	ENSIGN	+420
007JE01862	KIMBER	+412
009JE01934	RENCHER	+403

### PTA Tipo

007JE01813	MOE	+1.8
250JE01793	CANDYMAN	+1.8
507JE01820	HOLEINONE	+1.5
007JE01980	KAMAKAZI	+1.3
007JE01786	CARDIFF	+1.2
007JE01822	FRINGE	+1.2
007JE01874	MCCOMB	+1.2
507JE01816	TUCKER	+1.1
009JE01934	RENCHER	+1.1
007JE01862	KIMBER	+1.0

### Composto Úbere

250JE01793	CANDYMAN	+19.2
007JE01831	ENSIGN	+13.9
007JE01786	CARDIFF	+13.4
007JE01874	MCCOMB	+13.1
007JE01813	MOE	+12.5
507JE01816	TUCKER	+10.8
007JE01862	KIMBER	+10.4
007JE01822	FRINGE	+9.9
507JE01820	HOLEINONE	+9.5
007JE01980	KAMAKAZI	+9.5

### Fertilidade das Filhas

007JE01786	CARDIFF	+1.9
007JE01822	FRINGE	+0.9
007JE01787	CALIBAN	+0.8
009JE01925	LECHE	+0.7
009JE00216	DELLA	+0.6
007JE01831	ENSIGN	+0.4
007JE01874	MCCOMB	+0.3
507JE01816	TUCKER	+0.2
007JE01901	ASPIRES-P	+0.2
007JE01980	KAMAKAZI	+0.1

### Células Somáticas

007JE01980	KAMAKAZI	2.79
007JE01874	MCCOMB	2.82
007JE01786	CARDIFF	2.83
007JE01862	KIMBER	2.85
250JE01793	CANDYMAN	2.86
007JE01787	CALIBAN	2.88
007JE01822	FRINGE	2.91
007JE01831	ENSIGN	2.94
009JE01934	RENCHER	2.94
507JE01816	TUCKER	2.98

### Vida Produtiva

007JE01786	CARDIFF	+6.9
507JE01816	TUCKER	+5.7
007JE01831	ENSIGN	+4.7
007JE01787	CALIBAN	+4.1
507JE01820	HOLEINONE	+3.8
007JE01980	KAMAKAZI	+3.5
007JE01822	FRINGE	+3.3
007JE01813	MOE	+3.1
007JE01901	ASPIRES-P	+3.1
009JE00216	DELLA	+2.5

### Mérito Queijo (\$)

507JE01816	TUCKER	+677
507JE01820	HOLEINONE	+603
007JE01786	CARDIFF	+504
007JE01822	FRINGE	+454
007JE01901	ASPIRES-P	+453
007JE01813	MOE	+436
007JE01787	CALIBAN	+431
007JE01831	ENSIGN	+425
007JE01862	KIMBER	+423
009JE01934	RENCHER	+401





**SELECT SIRES DO BRASIL**

Rua São Nicolau, 230 - pavilhão 6B | Bairro Stª Maria Goretti | cep 91030-230  
Porto Alegre - RS | Fone: 55 51 3222.9688

[www.selectsires.com.br](http://www.selectsires.com.br)



@selectsiresdobrasil



selectsiresbrasil



selectsiresdobrasil



selectsiresdobrasil